



## Valvole di blocco e di non ritorno Check valves

Valvola unidirezionale a cartuccia mod. VNR40-C, VNR80-C .....	pag. 4
<i>Check valve - cartridge style mod. VNR40-C, VNR80-C .....</i>	<i>pag. 4</i>
Valvola unidirezionale a cartuccia mod. VNR60-C .....	pag. 5
<i>Check valve - cartridge style mod. VNR60-C .....</i>	<i>pag. 5</i>
Valvola unidirezionale a cartuccia mod. VNR130-C .....	pag. 6
<i>Check valve - cartridge style mod. VNR130-C .....</i>	<i>pag. 6</i>
Valvola unidirezionale a cartuccia mod. VNR200-C .....	pag. 7
<i>Check valve - cartridge style mod. VNR200-C .....</i>	<i>pag. 7</i>
Valvola di blocco pilotata - cartuccia mod. VBP40-C .....	pag. 8
<i>Pilot operated check valve - cartridge style mod. VBP40-C .....</i>	<i>pag. 8</i>
Valvola di blocco pilotata - cartuccia mod. VBP90-C .....	pag. 9
<i>Pilot operated check valve - cartridge style mod. VBP90-C .....</i>	<i>pag. 9</i>
Valvola paracadute mod. VPN .....	pag. 10
<i>Screw-in cartridge hose burst valve mod. VPN .....</i>	<i>pag. 10</i>
Valvola paracadute - colonnetta mod. VPN-MF VPN-FF .....	pag. 11
<i>Hose burst valve mod. VPN-MF VPN-FF .....</i>	<i>pag. 11</i>
Valvola selettiva attacchi V-V1 femmina o maschio mod. VSF, VSM .....	pag. 12
<i>Shuttle valve mod. VSF, VSM .....</i>	<i>pag. 12</i>
Valvola unidirezionale mod. VU-SF VU-SP .....	pag. 13
<i>Check valve mod. VU-SF VU-SP .....</i>	<i>pag. 13</i>
Valvola bidirezionale mod. VBD-E .....	pag. 14
<i>Double acting check valve mod. VBD-E .....</i>	<i>pag. 14</i>
Valvola di blocco semplice effetto flangiabile con pilotaggio separato mod. VBS-F-PS .....	pag. 15
<i>Flangeable single pilot operated check valve with vented pilot piston mod. VBS-F-PS .....</i>	<i>pag. 15</i>
Valvola di blocco semplice effetto con pilotaggio separato mod. VBS-L-PS .....	pag. 16
<i>Single pilot operated check valve with vented pilot piston mod. VBS-L-PS .....</i>	<i>pag. 16</i>
Valvola di blocco pilotata a doppio o semplice effetto mod. VBD, VBS .....	pag. 17
<i>Dual or single pilot operated check valve mod. VBD, VBS .....</i>	<i>pag. 17</i>
Valvola di blocco pilotata semplice effetto in linea mod. VBS-L .....	pag. 18
<i>In line single pilot operated check valve mod. VBS-L .....</i>	<i>pag. 18</i>
Valvola di blocco pilotata doppio effetto in linea mod. VBD-L .....	pag. 19
<i>In line dual pilot operated check valve mod. VBD-L .....</i>	<i>pag. 19</i>
Valvola di blocco pilotata doppio effetto flangiabile mod. VBD-L-F .....	pag. 20
<i>Flangeable double pilot operated check valve mod. VBD-L-F .....</i>	<i>pag. 20</i>
Valvola di blocco semplice effetto con rubinetto manuale (sinistro) mod. VBS-R-S .....	pag. 21
<i>Single pilot operated check valve with manual lever (LH) mod. VBS-R-S .....</i>	<i>pag. 21</i>
Valvola di blocco semplice effetto con rubinetto manuale (destra) mod. VBS-R-D .....	pag. 22
<i>Single pilot operated check valve with manual lever (RH) mod. VBS-R-D .....</i>	<i>pag. 22</i>
Valvola di blocco semplice effetto flangiabile con rubinetto manuale (destra) mod. VBS-F-R-D .....	pag. 23
<i>Single pilot operated check valve with manual lever (RH) - flangeable mod. VBS-F-R-D .....</i>	<i>pag. 23</i>
Valvola di blocco semplice effetto flangiabile con rubinetto manuale (sinistro) mod. VBS-F-R-S .....	pag. 24
<i>Single pilot operated check valve with manual lever (LH) - flangeable mod. VBS-F-R-S .....</i>	<i>pag. 24</i>



## Ordinazioni

Gli ordini devono essere inviati alla:

### **CBF S.r.l.**

Via Caboto, 1  
36075 Montecchio Maggiore (VI)  
Tel. 0444 499141-3  
Fax 0444 499145

Per posta o telefax. Si prega di evitare, ove possibile, di effettuare ordini per telefono dato che questi dovranno essere in ogni caso confermati per lettera o fax.

### **Gli ordini devono chiaramente indicare:**

- Esatta ragione sociale o indirizzo completo del richiedente.
- Numero d'ordine.
- Data d'ordine.
- Numero d'offerta **CBF** (qualora esista).
- Denominazione valvola.
- Data consegna richiesta.
- Destinazione merce.
- Vettore.

## Garanzia

- La **CBF S.r.l.** garantisce che i suoi prodotti sono esenti da difetti di materiali o di costruzione per un periodo di 12 mesi a partire dalla data di spedizione dai propri magazzini in Montecchio Maggiore (VI) - Italia.
- La garanzia è esclusivamente limitata alla riparazione o sostituzione, a giudizio della **CBF S.r.l.**, d'ogni parte o parti difettose in materiale o costruzione, previo esame dei pezzi che devono essere ritornati alla **CBF**, franco destino, corredati di descrizione dettagliata del malfunzionamento.
- **CBF** declina ogni responsabilità ed esclude l'applicazione della garanzia per quei prodotti che, a proprio insindacabile giudizio, siano stati contaminati, impiegati erroneamente o manomessi in circostanze al di fuori del proprio controllo o senza autorizzazione. La garanzia decade qualora siano apportate modifiche a circuiti o impianti tali da influenzare negativamente il funzionamento del prodotto **CBF**.
- In nessun caso una rivalsa in garanzia potrà comportare revoche contrattuali, sospensioni anche parziali di pagamenti, compensi per danni o rimborsi spese, ivi compresa la spesa di manodopera per la sostituzione del pezzo.
- Questa garanzia riconosciuta dalla **CBF S.r.l.** attraverso la propria organizzazione assistenziale esclude e sostituisce ogni altra garanzia di qualsiasi genere.
- **CBF S.r.l.** non è responsabile per danni diretti o indiretti, ivi comprese eventuali perdite economiche conseguenti a fermo macchina, o ritardate consegne di qualsiasi genere.

## Responsabilità d'uso.

Tutti i prodotti **CBF** sono sottoposti a rigorosi collaudi funzionali, conformemente alle caratteristiche riportate sulla documentazione tecnica **CBF**.

Dal momento che le reali condizioni di funzionamento delle apparecchiature del Compratore non sono riproducibili integralmente nei laboratori della **CBF**, la responsabilità della scelta e l'idoneità dei prodotti sono a carico del Compratore stesso.

## Giurisdizione

In caso di contestazione in cui la **CBF S.r.l.** sia convenuta è esclusivamente competente il Foro di Vicenza. Le tratte, le accettazioni di regolamenti, le spedizioni senza o contrassegno, le esazioni per mezzo d'incaricati, non costituiscono deroga a questa clausola anche nel caso in cui la **CBF S.r.l.** fosse ricercata per connessione o continenza di causa.

Quando la **CBF S.r.l.** sia attrice potrà ricorrere sia al Foro di Vicenza, sia a quello di residenza del convenuto.



## Order entry procedure.

Orders are received by:

### **CBF S.r.l.**

Via Caboto, 1  
36075 Montecchio Maggiore (VI)  
Tel. ++39-0444-499141/3  
Fax ++39-0444-499145

By mail or telefax. When possible, please avoid sending orders by telephone since you must later confirm them by letter.

### **Orders must clearly show:**

- The corporate name and the full address of the applicant.
- Order number.
- Order date.
- **CBF's** offer number (when existing).
- Valve denomination.
- Required delivery date.
- Goods destination.
- Carrier.

### **Warranty**

- **CBF S.r.l.** warrants that its products are free from defects in material and workmanship for a period of 12 months from the date of shipment from the factory in Montecchio Maggiore (VI) - Italy.
- The warranty is strictly limited to the repair or replacement (at **CBF S.r.l.** option) of any part or parts defective in material or workmanship, subject to **CBF's** examination of the part which must be returned to **CBF S.r.l.**, carriage pre-paid by the Customer, with a detailed description of the malfunction.
- **CBF S.r.l.** shall not be responsible for circumstances beyond its control and this warranty shall not apply to products which, in the sole judgement of **CBF** have been subjected to contamination, tampering, negligent handling, misapplication or other misuse. Changes in circuit or changes in other components which may adversely affect the products of **CBF S.r.l.** void this warranty.
- In none of the cases quoted in the above paragraphs can the customer claim the cancellation of the contract compensation for damages or reimbursement of any expenses as, for example, labor required to replace the defective parts.
- This warranty recognized by **CBF S.r.l.** through its service organization is expressly in lieu of and excludes and supersedes any warranty of merchantability or fitness.
- **CBF S.r.l.** makes no other warranties, expressed or implied, and is not responsible for any consequential damages resulting from use by any buyer or user, its liability being limited to the value of product sold or to the obligation to replace a defective part. In no event shall **CBF S.r.l.** be liable for loss of anticipated profits, consequential damages, or loss of any equipment, installation, system operation or service into which the products of **CBF S.r.l.** may be fitted. **CBF S.r.l.** shall not be liable for any default, claimed breach of warranty, failure to deliver or otherwise, except as herein specifically indicated.

### **Responsibility for use.**

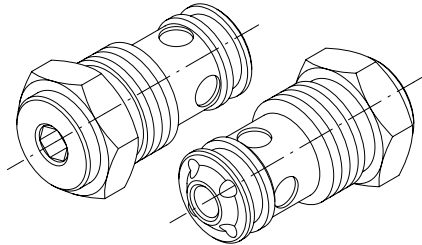
All **CBF** products are checked and tested, in accordance with the specifications indicated in the relevant technical documents. Since the actual installation and performance of the Customer's equipment cannot be exactly reproduced in the **CBF** testing laboratories, the assurance of suitability of all **CBF's** products in the Customer application is the responsibility of the Customer himself.

### **Jurisdiction**

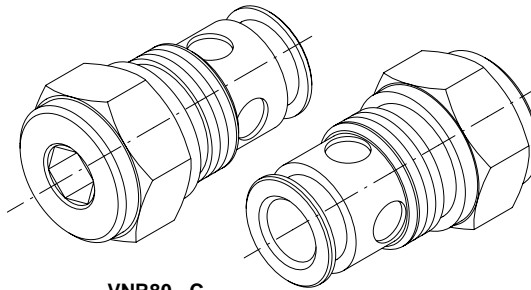
In case of a dispute where **CBF S.r.l.** is summoned before court, the Court in Law in Vicenza (Italy) is exclusively competent: drafts, acceptance of settlements, dispatches without or with C.O.D. do not constitute a derogation from this clause of jurisdiction even in case **CBF S.r.l.** should be pursued for concession or contenance of cause.

When **CBF S.r.l.** is the plaintiff, it will be able to recur both to Court of Law in Vicenza and to that where the other party resides.

**Valvola unidirezionale a cartuccia**  
**Check valve - cartridge style**  
**mod. VNR - C**



VNR40 - C



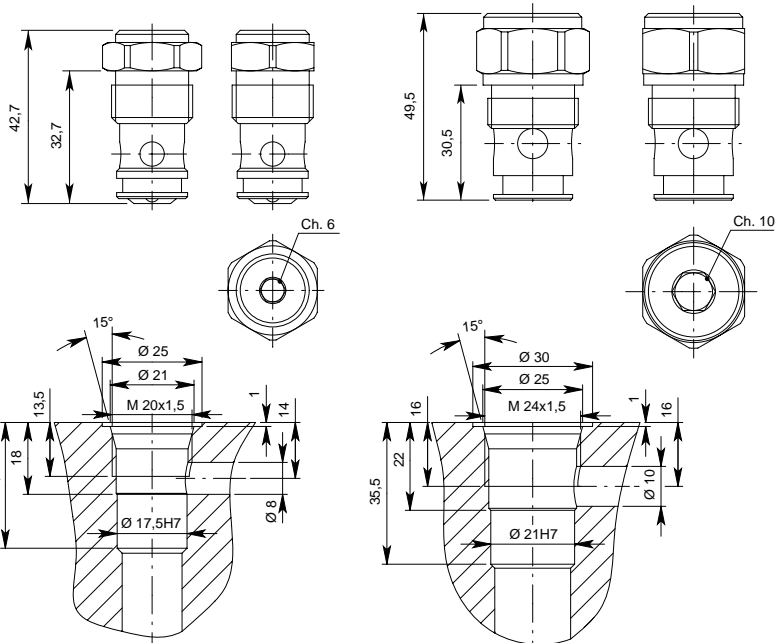
VNR80 - C



Schema idraulico / Hydraulic scheme

Modello Type	Portata max Max flow l/min	Pressione massima Max pressure bar
VNR40-C	40	350
VNR80-C	80	300

Molle - Springs	
Codice Code	Inizio apertura Cracking pressure bar
01	1
02	3
03	5



Tutti i dati forniti sono stati ottenuti usando olio con viscosità di circa 30 cSt a 50 °C. Campo di temperatura ammesso: -20 °C, +90 °C. Filtrazione assoluta: 25µ. I dati non sono impegnativi, CBF si riserva di apportare modifiche senza preavviso.

All performances and calibrations are carried out by using hydraulic oil with viscosity approx. 30 cSt at 50 °C. Temperature range: -20 °C, +90 °C. Filtration absolute: 25µ. The specifications are not binding, CBF reserves the right to introduce modifications without notice.

**Sigla di ordinazione / Ordering code**

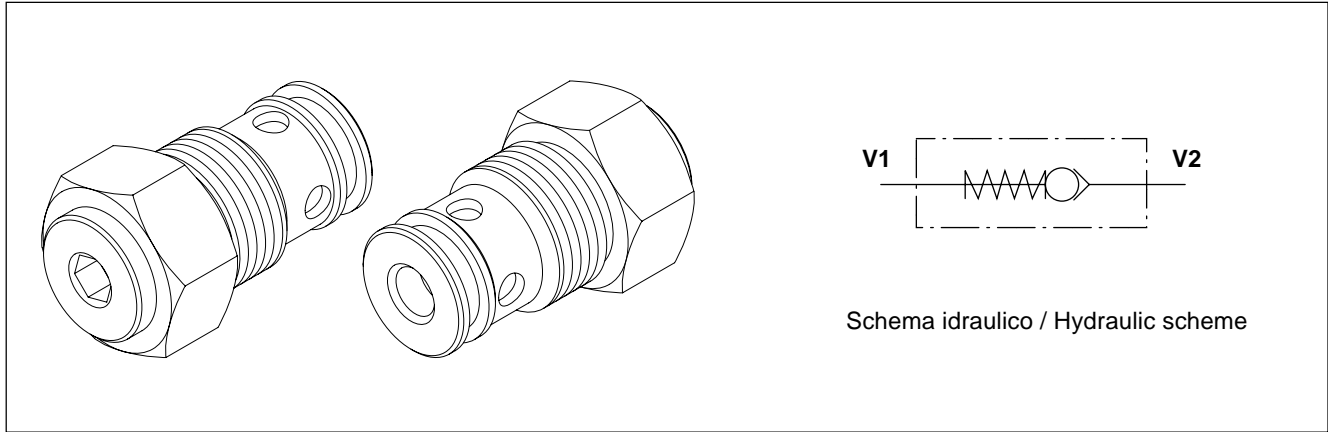
**VNR40-C - 01**

Modello / Type

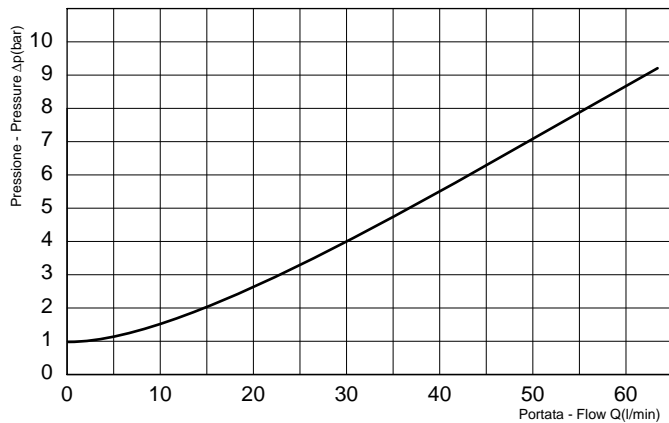
Codice Molle: **01, 02, 03**  
 Spring code: **01, 02, 03**



**Valvola unidirezionale a cartuccia**  
**Check valve - cartridge style**  
**mod. VNR - C**



Schema idraulico / Hydraulic scheme



Modello Type	Pressione massima Max pressure bar	Portata max Max flow l / min
VNR60-C	350	60

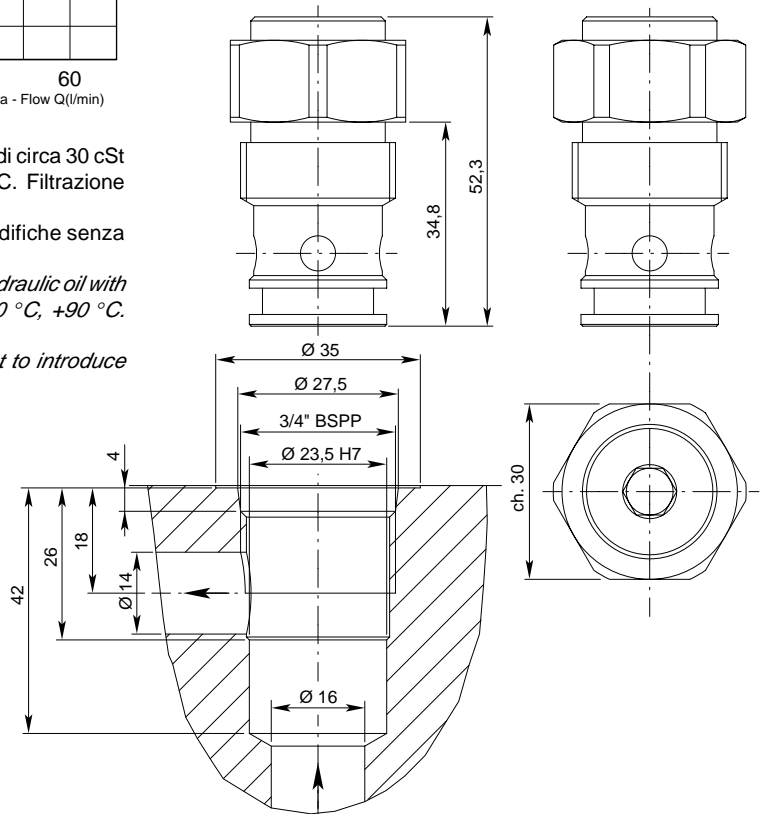
Molle - Springs	
Inizio apertura Cracking pressure bar	Colore Colour
1	Nero / Black

Tutti i dati forniti sono stati ottenuti usando olio con viscosità di circa 30 cSt a 50 °C. Campo di temperatura ammesso: -20 °C, +90 °C. Filtrazione assoluta: 25µ.

I dati non sono impegnativi, CBF si riserva di apportare modifiche senza preavviso.

*All performances and calibrations are carried out by using hydraulic oil with viscosity approx. 30 cSt at 50 °C. Temperature range: -20 °C, +90 °C. Filtration absolute: 25µ.*

*The specifications are not binding, CBF reserves the right to introduce modifications without notice.*

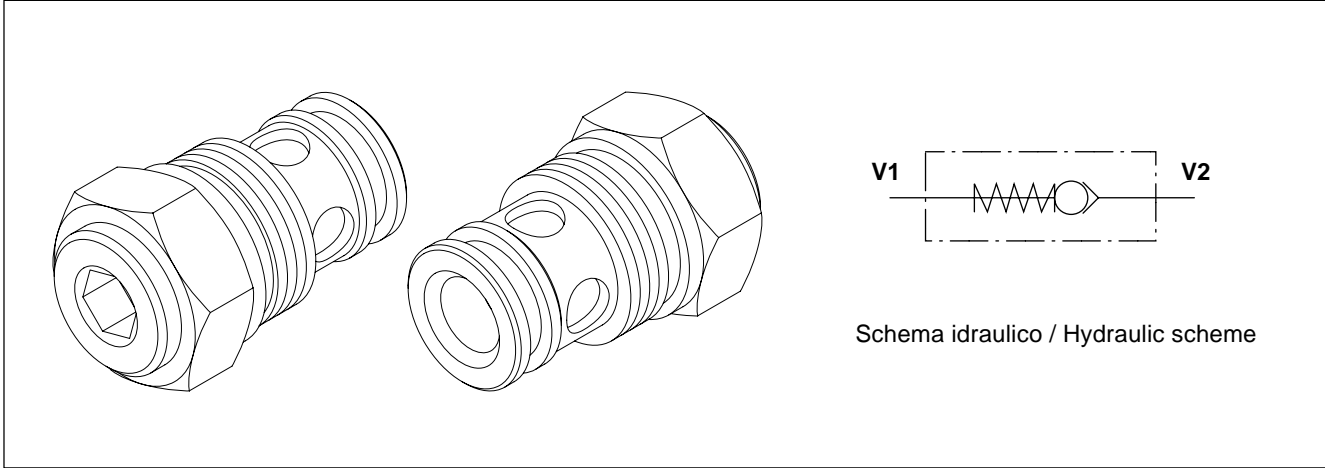


**Sigla di ordinazione / Ordering code**

**VNR60-C**

Modello / Type

Valvola unidirezionale a cartuccia  
 Check valve - cartridge style  
 mod. VNR - C

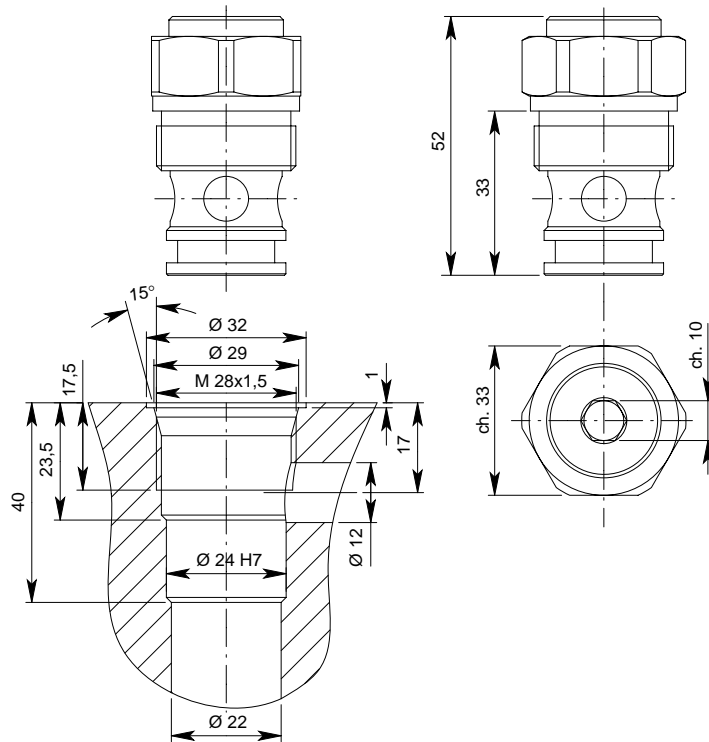


Schema idraulico / Hydraulic scheme

Modello Type	Pressione massima Max pressure bar	Portata max Max flow l / min
VNR130-C	300	130

Molle - Springs	
Inizio apertura Cracking pressure bar	Colore Colour
3	Nero / Black

Tutti i dati forniti sono stati ottenuti usando olio con viscosità di circa 30 cSt a 50 °C. Campo di temperatura ammesso: -20 °C, +90 °C. Filtrazione assoluta: 25µ.  
 I dati non sono impegnativi, **CBF** si riserva di apportare modifiche senza preavviso.  
*All performances and calibrations are carried out by using hydraulic oil with viscosity approx. 30 cSt at 50 °C. Temperature range: -20 °C, +90 °C. Filtration absolute: 25µ.*  
*The specifications are not binding, CBF reserves the right to introduce modifications without notice.*

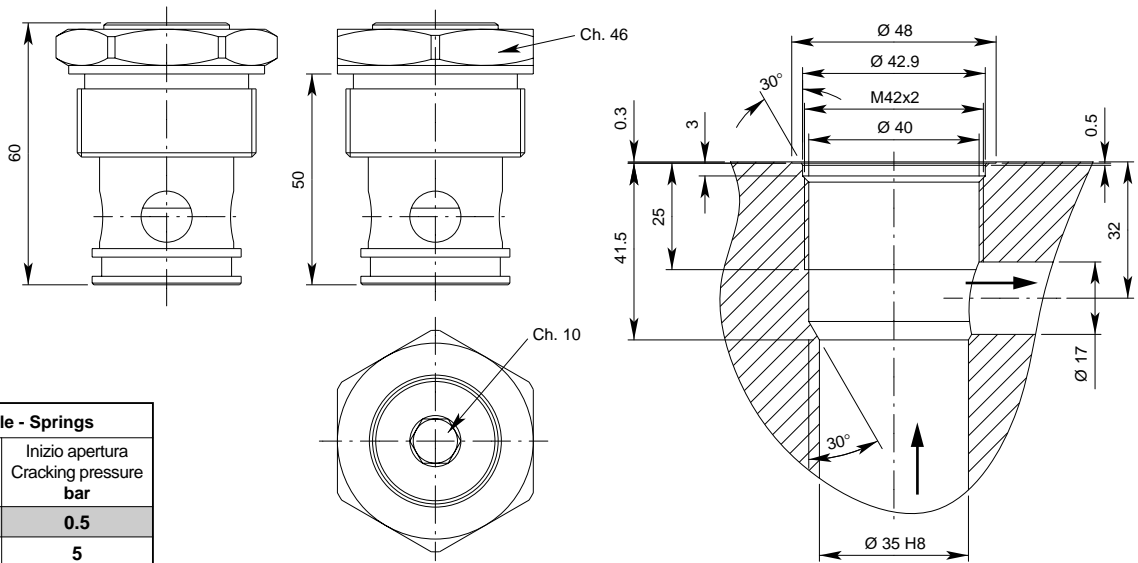
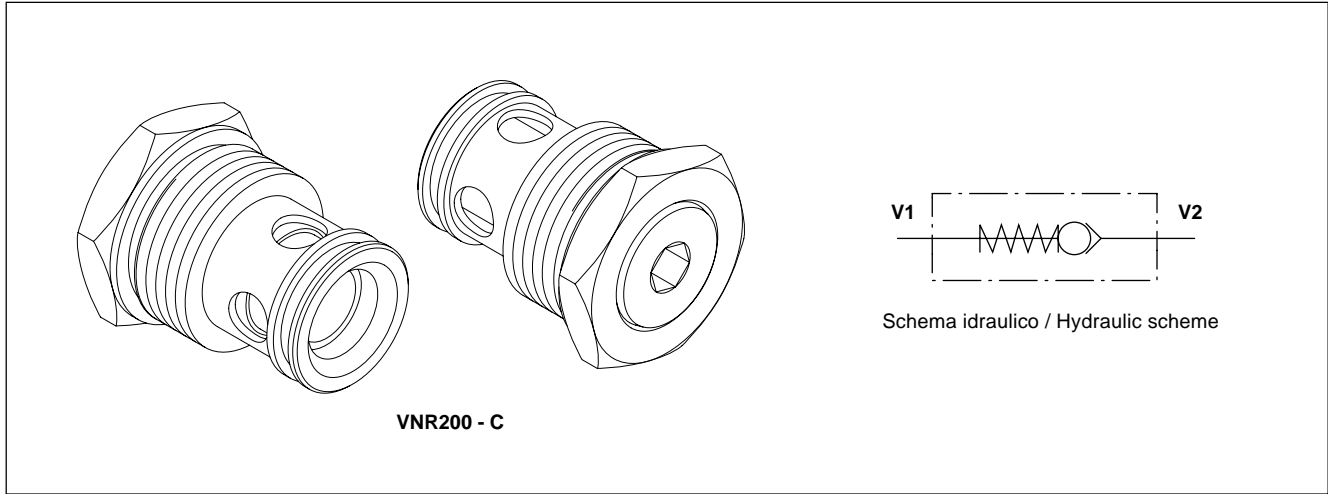


Sigla di ordinazione / Ordering code

VNR130 - C

Modello / Type

**Valvola unidirezionale a cartuccia**  
**Check valve - cartridge style**  
**mod. VNR - C**



Molle - Springs	
Codice Code	Inizio apertura Cracking pressure bar
01	0.5
02	5
03	8

Modello Type	Portata max Max flow l/min	Pressione massima Max pressure bar
VNR200-C	200	300

Tutti i dati forniti sono stati ottenuti usando olio con viscosità di circa 30 cSt a 50 °C. Campo di temperatura ammesso: -20 °C, +90 °C. Filtrazione assoluta: 25µ. I dati non sono impegnativi, CBF si riserva di apportare modifiche senza preavviso.  
 All performances and calibrations are carried out by using hydraulic oil with viscosity approx. 30 cSt at 50 °C. Temperature range: -20 °C, +90 °C. Filtration absolute: 25µ. The specifications are not binding, CBF reserves the right to introduce modifications without notice.

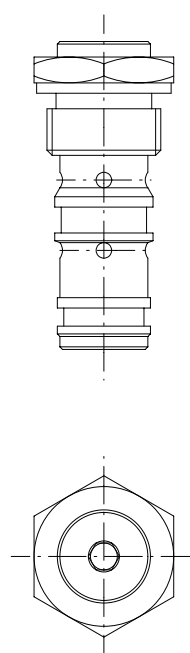
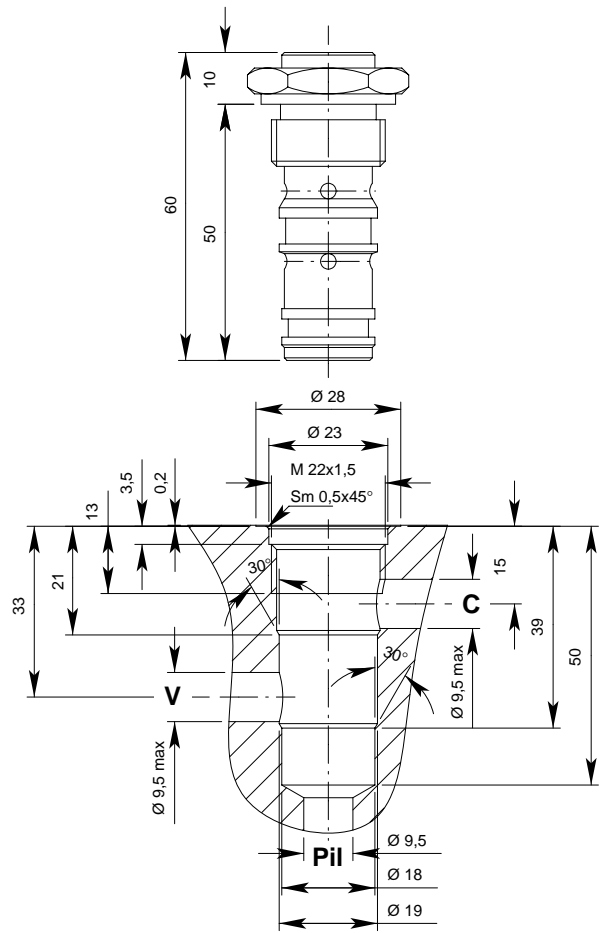
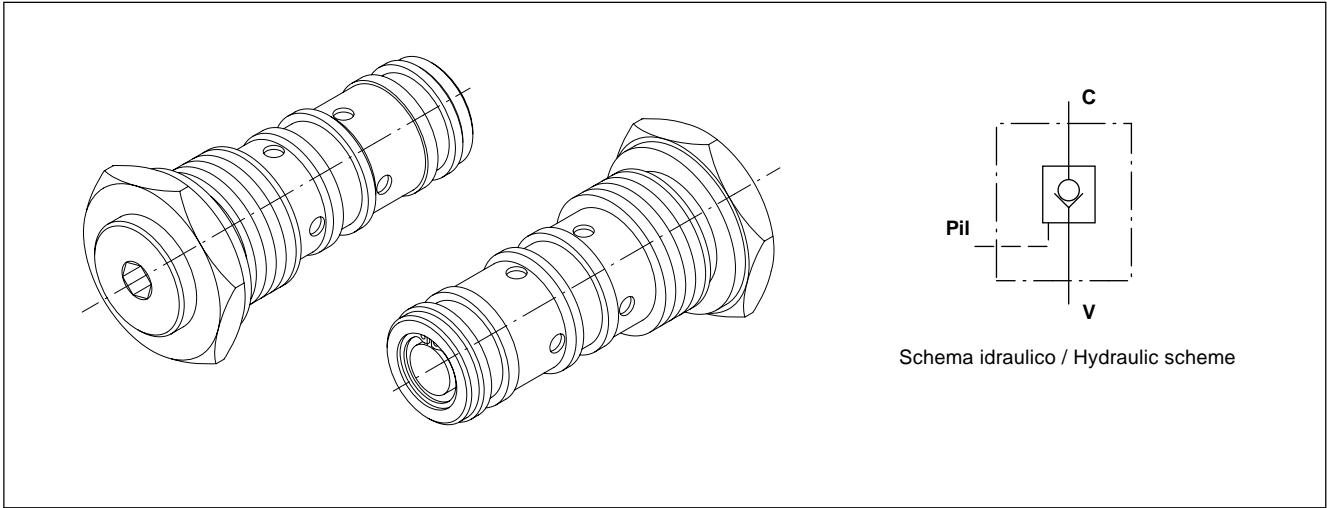
**Sigla di ordinazione / Ordering code**

**VNR200-C - 01**

Modello / Type

Codice Molle: 01, 02, 03  
 Spring code: 01, 02, 03

**Valvola di blocco pilotata - cartuccia**  
**Pilot operated check valve - cartridge style**  
**mod. VBP40 - C**



Molle - Springs	
Inizio apertura Cracking pressure bar	Colore Colour
<b>3</b>	Nero / Black

Tutti i dati forniti sono stati ottenuti usando olio con viscosità di circa 30 cSt a 50 °C. Campo di temperatura ammesso: -20 °C, +90 °C. Filtrazione assoluta: 25µ. I dati non sono impegnativi, CBF si riserva di apportare modifiche senza preavviso.

*All performances and calibrations are carried out by using hydraulic oil with viscosity approx. 30 cSt at 50 °C. Temperature range: -20 °C, +90 °C. Filtration absolute: 25µ. The specifications are not binding, CBF reserves the right to introduce modifications without notice.*

**Sigla di ordinazione / Ordering code**

**VBP40-C**

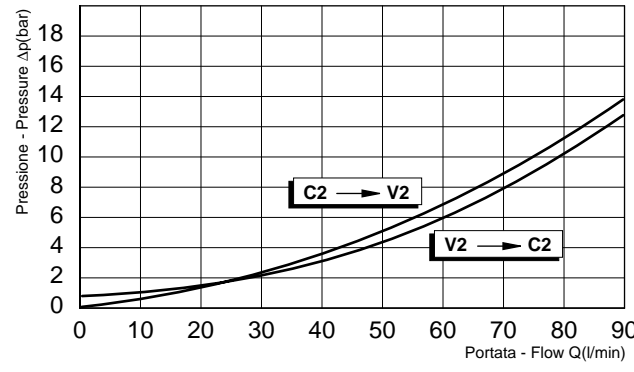
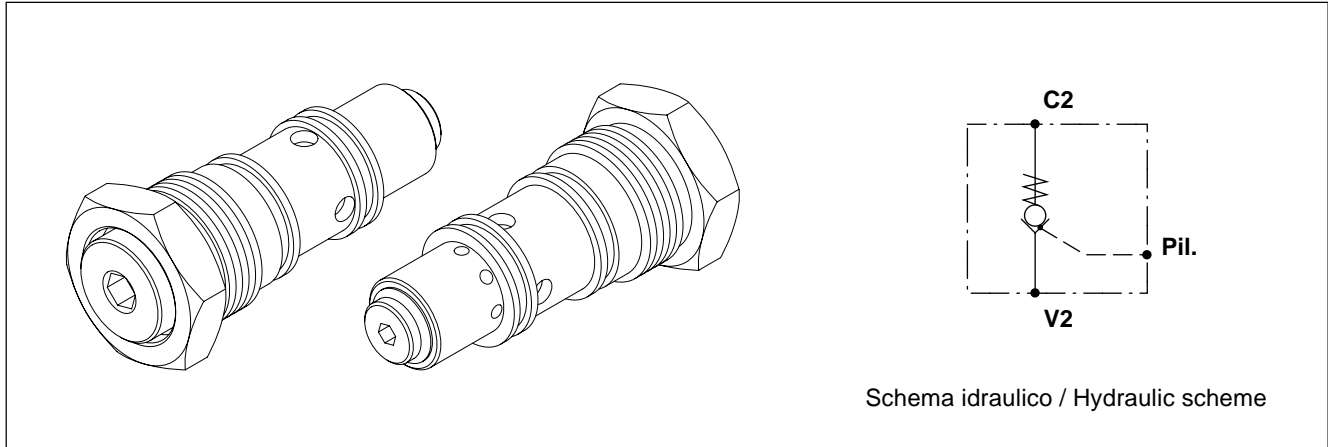
Modello / Type

Modello Type	Rapporto di pilotaggio Pilot ratio	Portata max Max flow l / min	Pressione massima Max pressure bar
VBP40-C	3,4/1	40	350

**A richiesta guarnizione OR sul pistone di pilotaggio  
 OR gasket on pilot piston on request.**



**Valvola di blocco pilotata - cartuccia**  
**Pilot operated check valve - cartridge style**  
**mod. VBP90 - C**

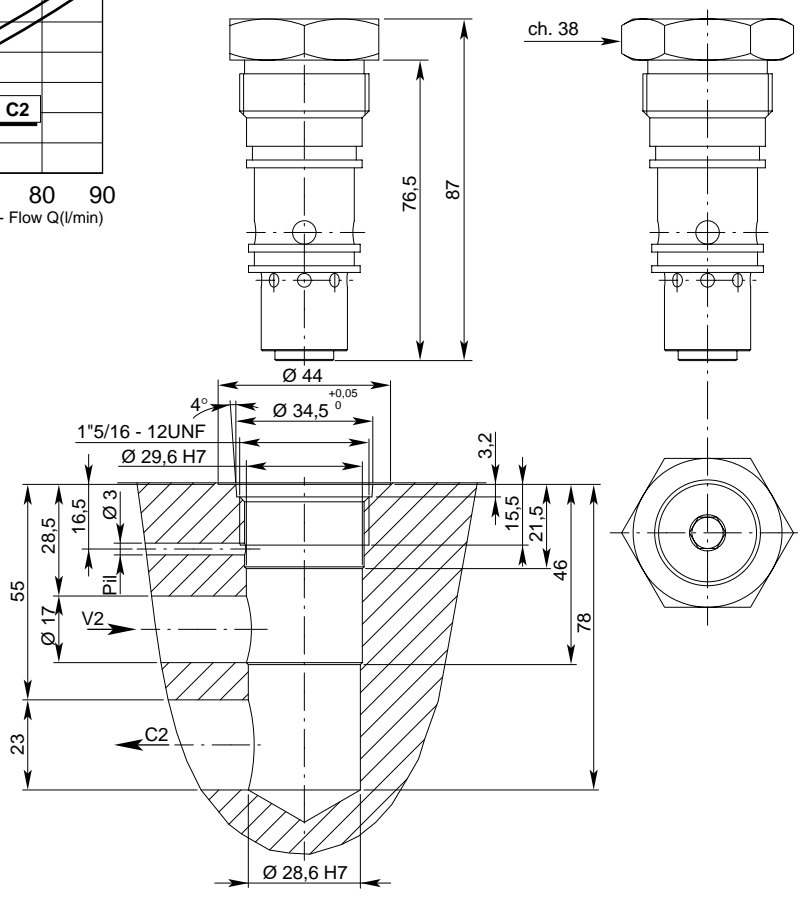


Modello Type	Rapporto di pilotaggio Pilot ratio	Pressione massima Max pressure bar	Portata max Max flow l / min
VBP90-C	4/1	350	90

Tutti i dati forniti sono stati ottenuti usando olio con viscosità di circa 30 cSt a 50 °C. Campo di temperatura ammesso: -20 °C, +90 °C. Filtrazione assoluta: 25µ. I dati non sono impegnativi, **CBF** si riserva di apportare modifiche senza preavviso.

All performances and calibrations are carried out by using hydraulic oil with viscosity approx. 30 cSt at 50 °C. Temperature range: -20 °C, +90 °C. Filtration absolute: 25µ. The specifications are not binding, **CBF** reserves the right to introduce modifications without notice.

Molle - Springs	
Inizio apertura Cracking pressure bar	Colore Colour
0,5	Nero / Black

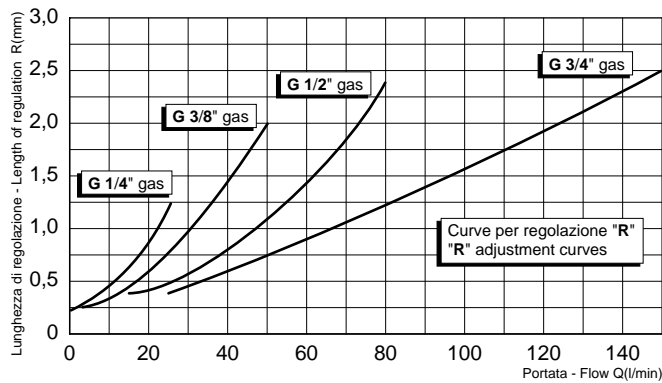
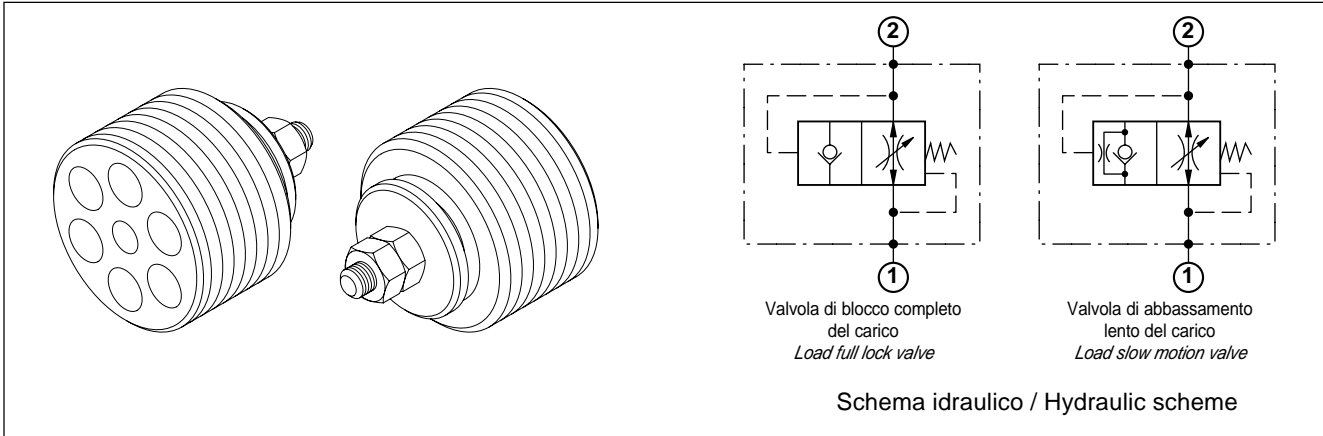


**Sigla di ordinazione / Ordering code**

**VBP-90C**

Modello / Type

**Valvola paracadute**  
**Screw-in cartridge hose burst valve**  
**mod. VPN**

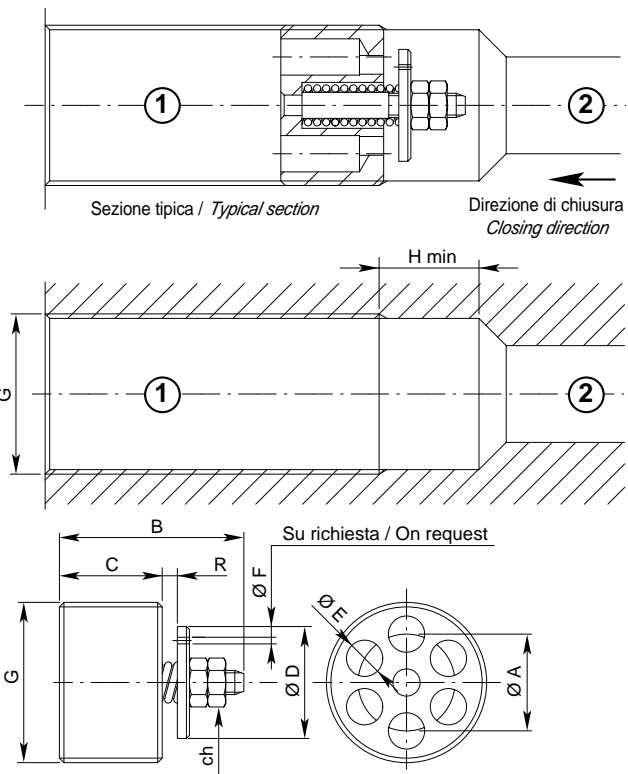


Dopo il nostro montaggio le valvole risultano regolate rispettivamente a circa 0.5mm (per G=1/4" gas e G=3/8" gas) e 0.7mm (per G=1/2" gas e G=3/4" gas).

Tutti i dati forniti sono stati ottenuti usando olio con viscosità di circa 30 cSt a 50 °C. Campo di temperatura ammesso: -20 °C, +90 °C. Filtrazione assoluta: 25µ. I dati non sono impegnativi, CBF si riserva di apportare modifiche senza preavviso.

*After our assembly procedure the valves are respectively set at about 0.5mm (for G=1/4" gas and G=3/8" gas) and 0.7mm (for G=1/2" gas and G=3/4" gas).*

*All performances and calibrations are carried out by using hydraulic oil with viscosity approx. 30 cSt at 50 °C. Temperature range: -20 °C, +90 °C. Filtration absolute: 25µ. The specifications are not binding, CBF reserves the right to introduce modifications without notice.*



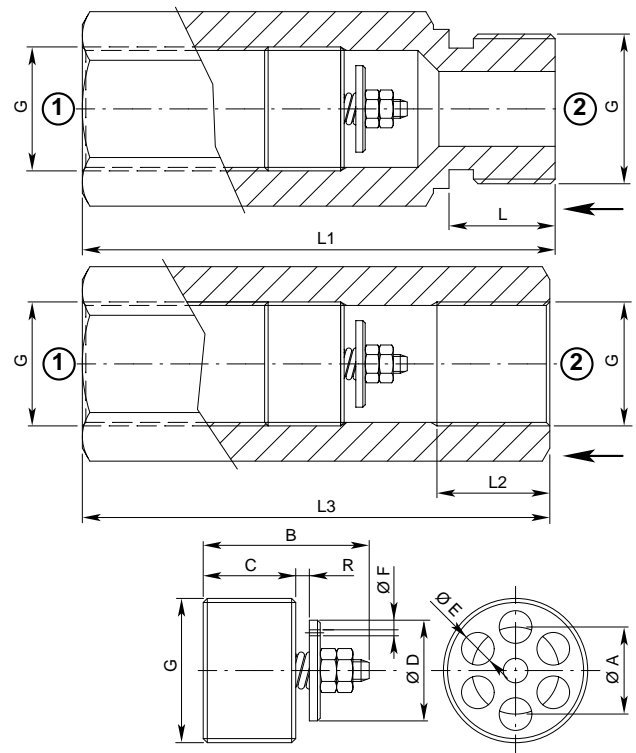
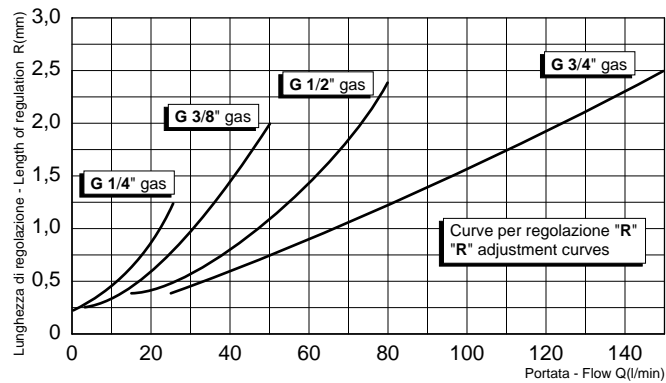
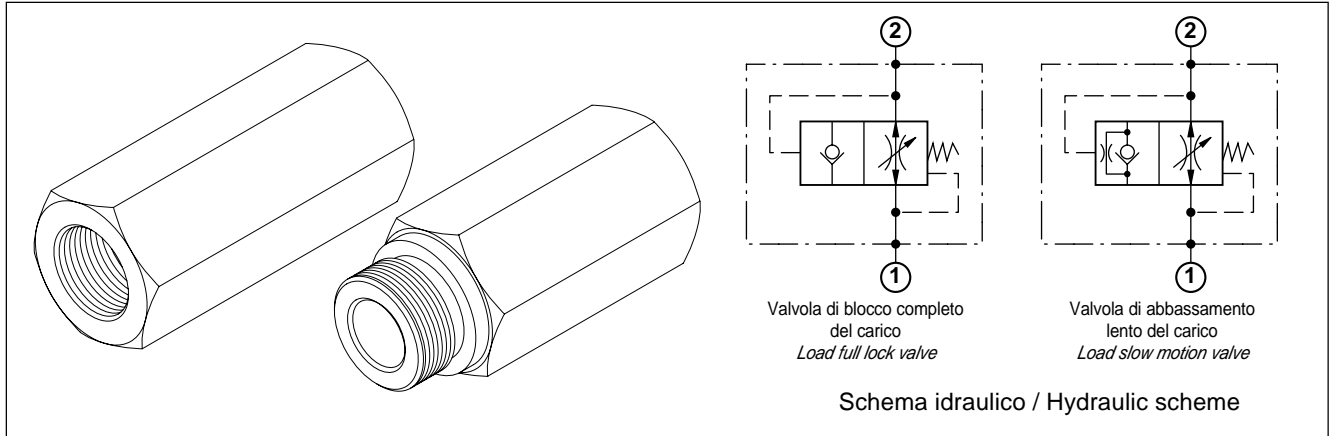
Modello Type	G	A	B	C	D	E	H	ch	Coppia di serraggio Torque Nm	Portata max Max flow l / min	Pressione massima Max pressure bar
VPN-14	1/4" gas	8.5	17.5	8	9.5	2.4	11	5.5	2	25	350
VPN-38	3/8" gas	10.5	23	10.5	12.5	3.5	11	5.5	3	50	
VPN-12	1/2" gas	13	25	12	15	4.5	15	7	4	80	
VPN-34	3/4" gas	16	30.5	17	18	6	16	7	10	150	

**Sigla di ordinazione / Ordering code**

**VPN-38**

Modello / Type

**Valvola paracadute - colonnetta**  
**Hose burst valve**  
**mod. VPN - MF / VPN - FF**



Dopo il nostro montaggio le valvole risultano regolate rispettivamente a circa 0.5mm (per G=1/4" gas e G=3/8" gas) e 0.7mm (per G=1/2" gas e G=3/4" gas).

Tutti i dati forniti sono stati ottenuti usando olio con viscosità di circa 30 cSt a 50 °C. Campo di temperatura ammesso: -20 °C, +90 °C. Filtrazione assoluta: 25µ. I dati non sono impegnativi, CBF si riserva di apportare modifiche senza preavviso.

*After our assembly procedure the valves are respectively set at about 0.5mm (for G=1/4" gas and G=3/8" gas) and 0.7mm (for G=1/2" gas and G=3/4" gas).*

*All performances and calibrations are carried out by using hydraulic oil with viscosity approx. 30 cSt at 50 °C. Temperature range: -20 °C, +90 °C. Filtration absolute: 25µ. The specifications are not binding, CBF reserves the right to introduce modifications without notice.*

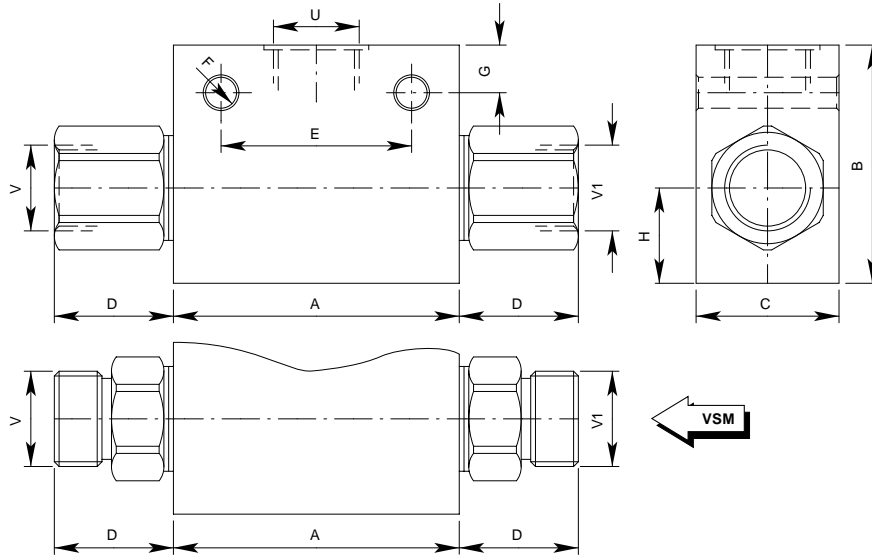
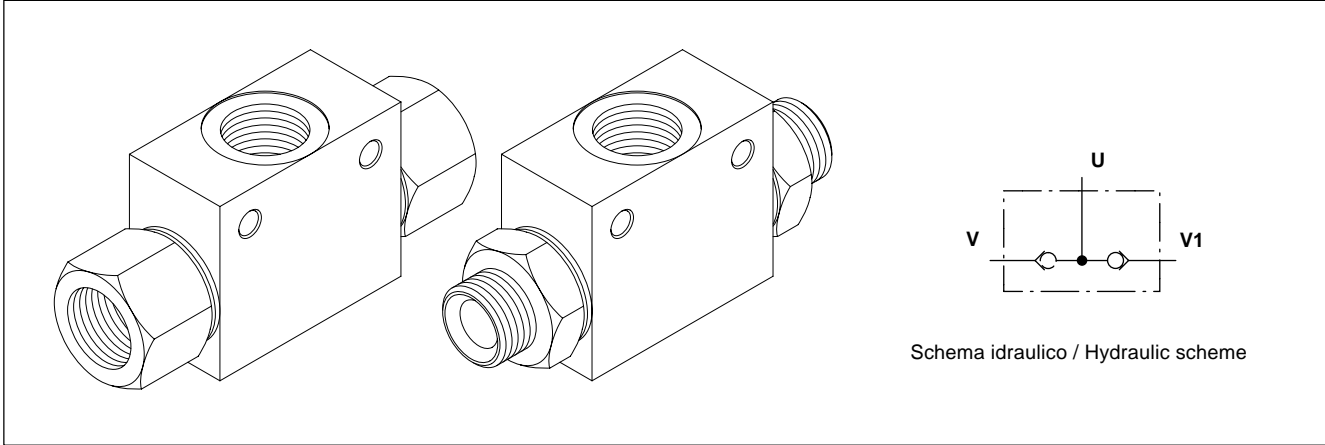
Modello Type	G	L	L1	ch	L2	L3	ch1	Portata max Max flow l / min	Pressione massima Max pressure bar
VPN-14 - MF / VPN-14 - FF	1/4" gas	10	50	19	13	48	19	25	350
VPN-38 - MF / VPN-38 - FF	3/8" gas	12	55	22	13	52	22	50	
VPN-12 - MF / VPN-12 - FF	1/2" gas	14	70	27	14	60	27	80	
VPN-34 - MF / VPN-34 - FF	3/4" gas	16	75	36	17	72	32	150	

**Sigla di ordinazione / Ordering code**  
**VPN-38-FF**

Modello / Type



Valvola selettoria attacchi V - V1 femmina o maschio  
 Shuttle valve  
 mod. VSF / VSM



Modello Type	V	V1	U	A	B	C	D	E	F	G	H	Portata max Max flow l / min	Pressione massima Max pressure bar
VSF-14	1/4" gas			40	40	30	8	27	6,5	6	15	20	350
VSF-38	3/8" gas			50	40	30	22	34	6,5	10	15	40	
VSF-12	1/2" gas			60	50	30	26	40	6,5	10	18	60	
VSF-34	3/4" gas			60	60	40	30	40	8,5	10	20	100	280
VSM-14	1/4" gas			40	40	30	20	27	6,5	6	15	20	350
VSM-38	3/8" gas			50	40	30	20	34	6,5	10	15	40	
VSM-12	1/2" gas			60	50	30	25	40	6,5	10	18	60	
VSM-34	3/4" gas			60	60	40	27	45	8,5	10	20	100	280

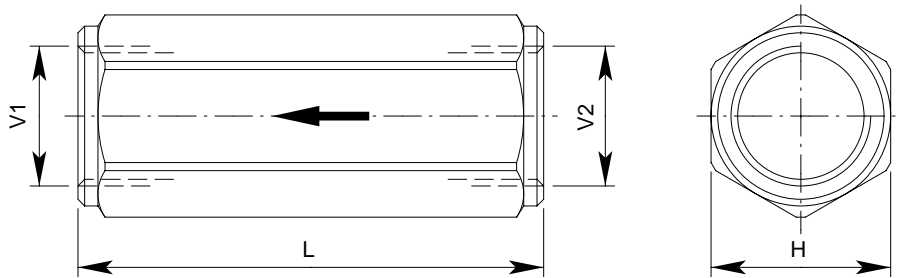
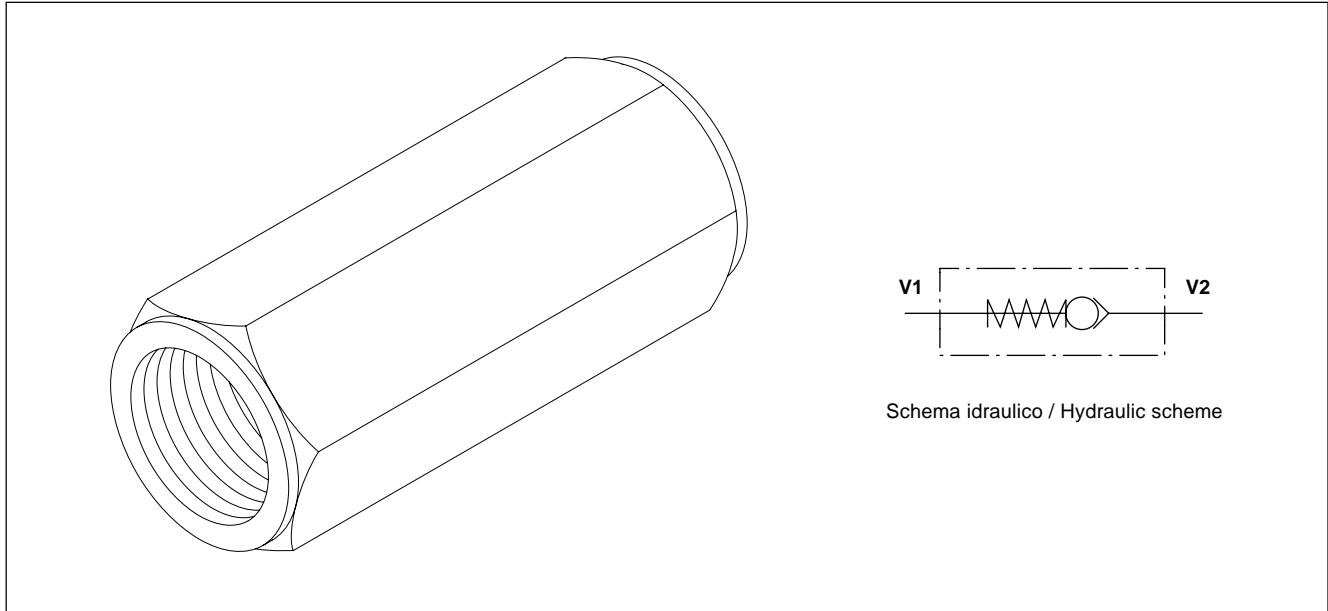
Sigla di ordinazione / Ordering code

**VSM-38**

Modello / Type

Tutti i dati forniti sono stati ottenuti usando olio con viscosità di circa 30 cSt a 50 °C. Campo di temperatura ammesso: -20 °C, +90 °C. Filtrazione assoluta: 25µ. I dati non sono impegnativi, CBF si riserva di apportare modifiche senza preavviso.  
 All performances and calibrations are carried out by using hydraulic oil with viscosity approx. 30 cSt at 50 °C. Temperature range: -20 °C, +90 °C. Filtration absolute: 25µ. The specifications are not binding, CBF reserves the right to introduce modifications without notice.

**Valvola unidirezionale**  
**Check valve**  
**mod. VU - SF (a sfera / ball type) / VU - SP (a spillo / poppet type)**



Modello Type	V1 V2	L	H	Portata max Max flow l / min	Pressione max Max pressure bar
VU14-SF	1/4" gas	55	19	15	500
VU14-SP	1/4" gas	55	19	15	500
VU38-SF	3/8" gas	60	24	30	500
VU38-SP	3/8" gas	60	24	30	500
VU12-SF	1/2" gas	70	27	50	500
VU12-SP	1/2" gas	70	27	50	500
VU34-SF	3/4" gas	85	36	90	350
VU34-SP	3/4" gas	85	36	90	350
VU10-SP	1" gas	100	41	150	350

Molle - Springs	
Codice Code	Inizio apertura Cracking pressure bar
01	1
02	3
03	5

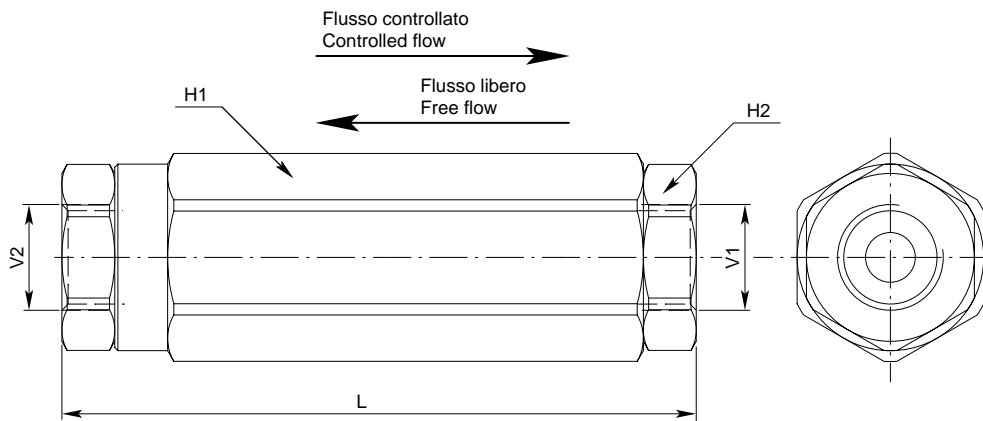
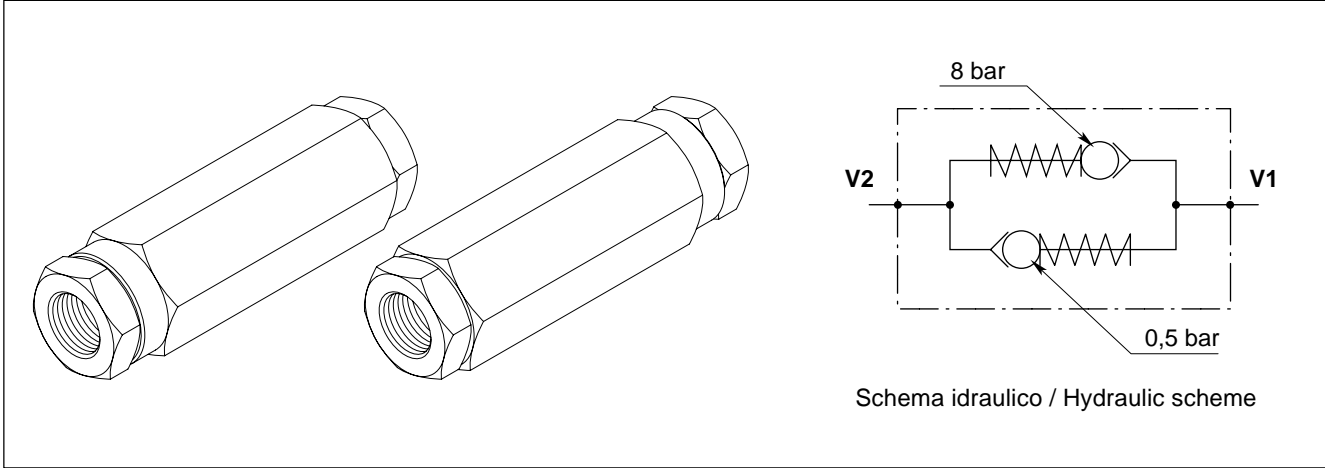
Tutti i dati forniti sono stati ottenuti usando olio con viscosità di circa 30 cSt a 50 °C. Campo di temperatura ammesso: -20 °C, +90 °C. Filtrazione assoluta: 25µ. I dati non sono impegnativi, CBF si riserva di apportare modifiche senza preavviso.  
*All performances and calibrations are carried out by using hydraulic oil with viscosity approx. 30 cSt at 50 °C. Temperature range: -20 °C, +90 °C. Filtration absolute: 25µ. The specifications are not binding, CBF reserves the right to introduce modifications without notice.*

**Sigla di ordinazione / Ordering code**





**Valvola bidirezionale**  
**Double acting check valve**  
**mod. VBD - E**



Modello Type	V1 V2	L	H1	H2	Pressione apertura / Opening pressure		Pressione massima Max pressure bar	Portata max Max flow l / min
					Flusso libero Free flow (bar)	Flusso controllato Controlled flow (bar)		
VBD-E-38	3/8" gas	102	30	27	0,5	8	350	30

Tutti i dati forniti sono stati ottenuti usando olio con viscosità di circa 30 cSt a 50 °C. Campo di temperatura ammesso: -20 °C, +90 °C. Filtrazione assoluta: 25µ.

I dati non sono impegnativi, CBF si riserva di apportare modifiche senza preavviso.

*All performances and calibrations are carried out by using hydraulic oil with viscosity approx. 30 cSt at 50 °C. Temperature range: -20 °C, +90 °C. Filtration absolute: 25µ.*

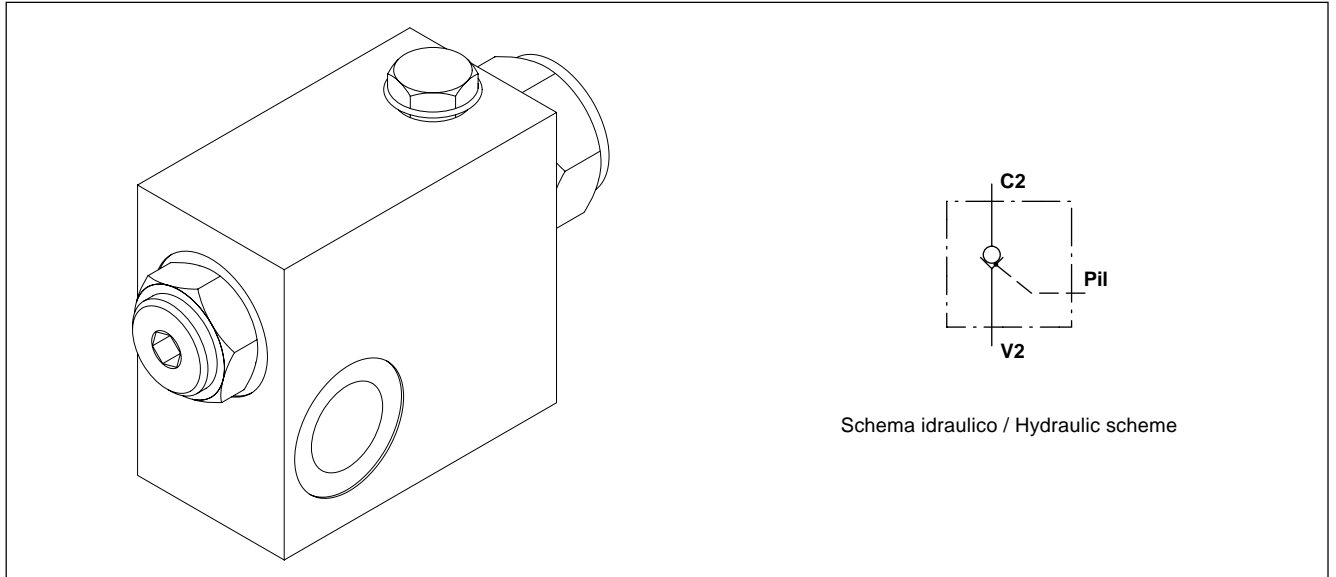
*The specifications are not binding, CBF reserves the right to introduce modifications without notice.*

**Sigla di ordinazione / Ordering code**

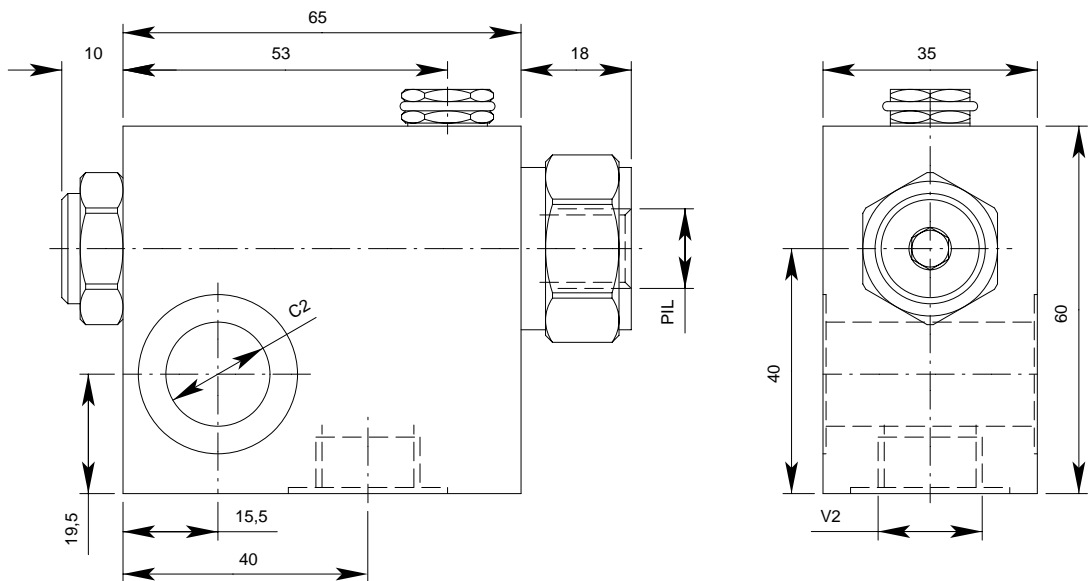
**VBD - E - 38**

Modello / Type

**Valvola di blocco semplice effetto flangiabile con pilotaggio separato**  
**Flangeable single pilot operated check valve with vented pilot piston**  
**mod. VBS - F - PS**



Schema idraulico / Hydraulic scheme



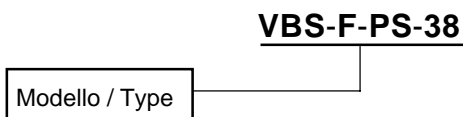
Modello Type	V2	C2	Pil	Portata max Max flow l / min	Rapporto pilotaggio Pilot ratio	Pressione massima Max pressure bar
<b>VBS-F-PS-38</b>	3/8" gas	17	1/4" gas	35	11/1	350
<b>VBS-F-PS-12</b>	1/2" gas	21	1/4" gas	50		

Disponibile, a richiesta, vite cava cod.: PML00038 per **VBS-F-PS-38** e cod.: PML00039 per **VBS-F-PS-12**.  
 Available, on request, nipple screw cod.: PML00038 for **VBS-F-PS-38** and cod.: PML00039 for **VBS-F-PS-12**.

Tutti i dati forniti sono stati ottenuti usando olio con viscosità di circa 30 cSt a 50 °C. Campo di temperatura ammesso: -20 °C, +90 °C. Filtrazione assoluta: 25µ. I dati non sono impegnativi, **CBF** si riserva di apportare modifiche senza preavviso.

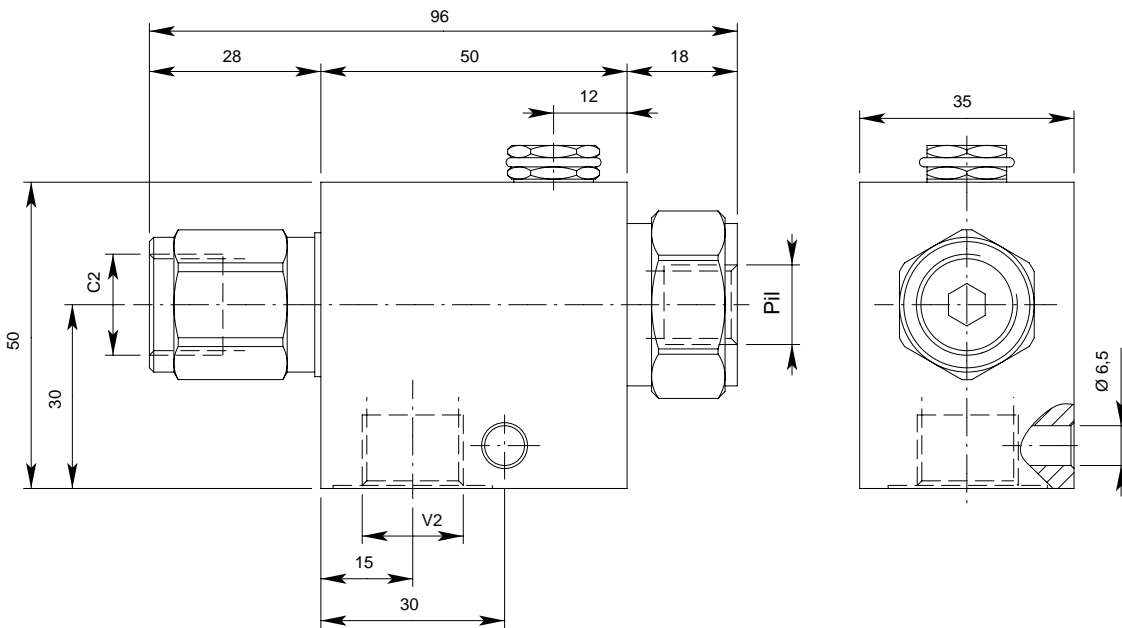
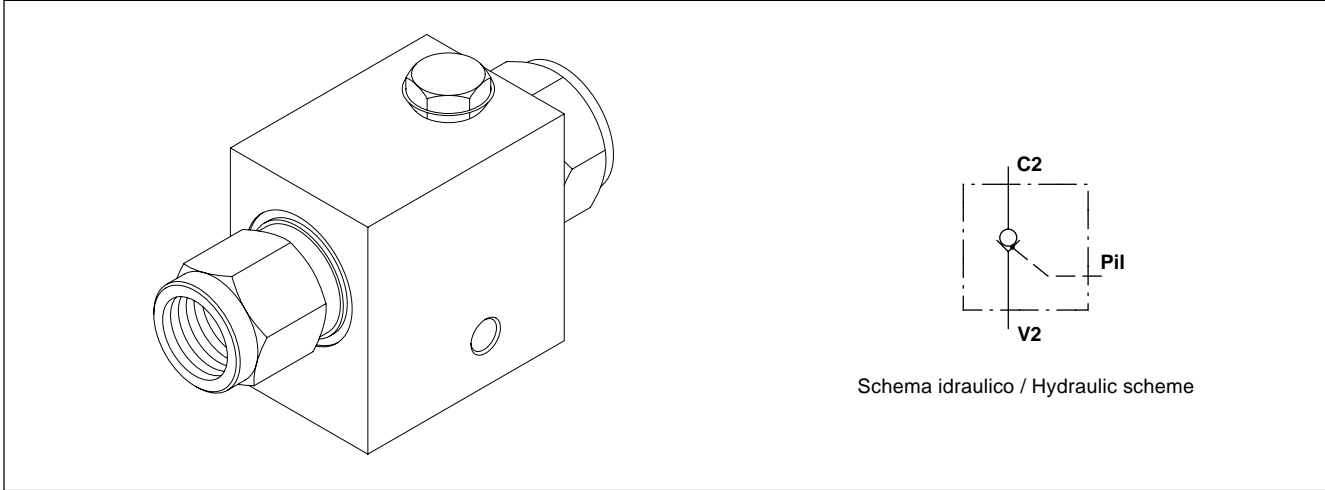
All performances and calibrations are carried out by using hydraulic oil with viscosity approx. 30 cSt at 50 °C. Temperature range: -20 °C, +90 °C. Filtration absolute: 25µ. The specifications are not binding, **CBF** reserves the right to introduce modifications without notice.

**Sigla di ordinazione / Ordering code**



Molle - Springs	
Inizio apertura Cracking pressure bar	Colore Colour
5	Nero / Black

**Valvola di blocco semplice effetto con pilotaggio separato**  
**Single pilot operated check valve with vented pilot piston**  
**mod. VBS - L - PS**



Modello Type	V2	C2	Pil	Portata max Max flow l / min	Rapporto pilotaggio Pilot ratio	Pressione massima Max pressure bar
VBS-L-PS-14	1/4" gas	1/4" gas	1/4" gas	20	11/1	350
VBS-L-PS-38	3/8" gas	3/8" gas	1/4" gas	35		

Tutti i dati forniti sono stati ottenuti usando olio con viscosità di circa 30 cSt a 50 °C. Campo di temperatura ammesso: -20 °C, +90 °C. Filtrazione assoluta: 25µ.  
 I dati non sono impegnativi, CBF si riserva di apportare modifiche senza preavviso.  
 All performances and calibrations are carried out by using hydraulic oil with viscosity approx. 30 cSt at 50 °C. Temperature range: -20 °C, +90 °C. Filtration absolute: 25µ. The specifications are not binding, CBF reserves the right to introduce modifications without notice.

**Sigla di ordinazione / Ordering code**

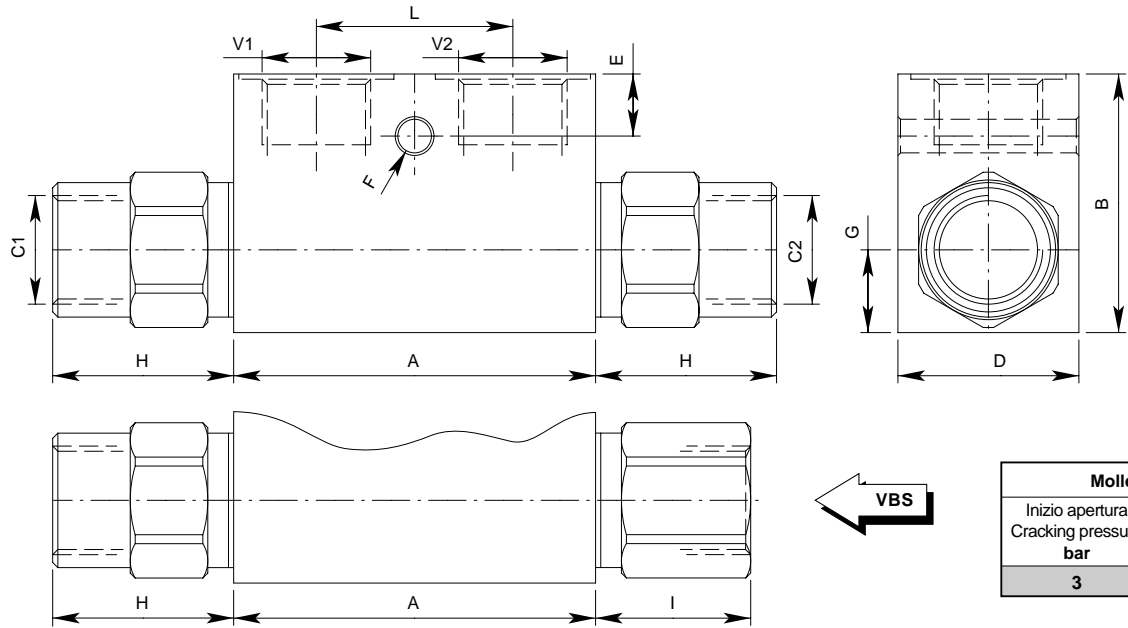
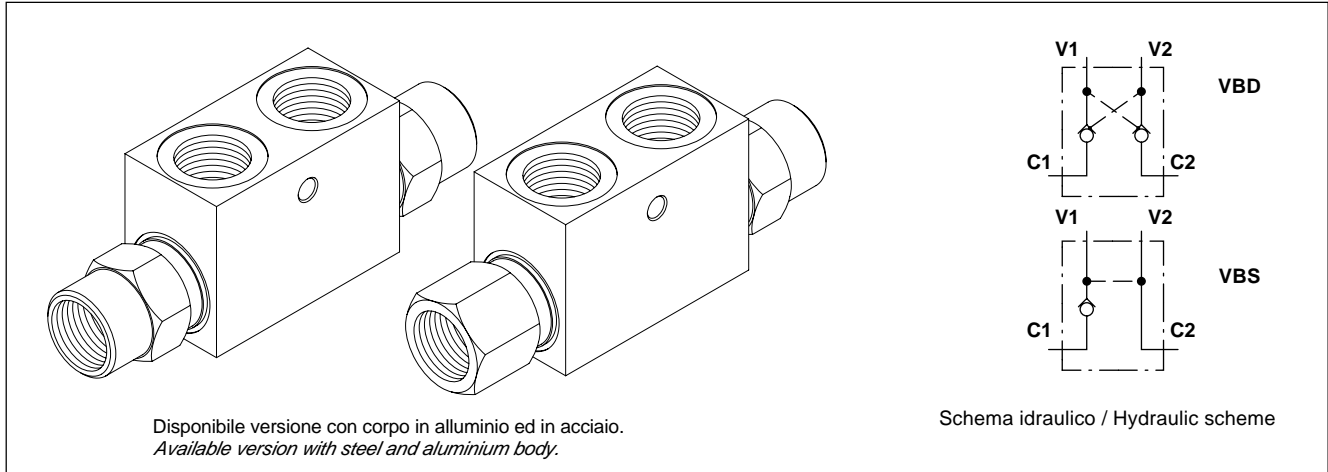
**VBS-L-PS-38**

Modello / Type

Molle - Springs	
Inizio apertura Cracking pressure bar	Colore Colour
5	Nero / Black



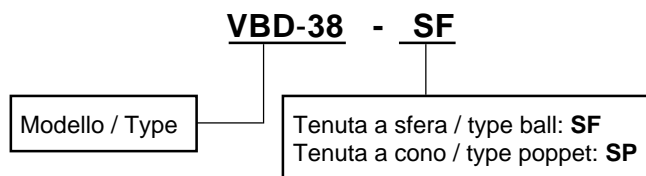
**Valvola di blocco pilotata a doppio o semplice effetto**  
**Dual or single pilot operated check valve**  
**mod. VBD / VBS**



Modello Type	V1	V2	C1	C2	A	B	D	E	F	G	H	I	L	Rapporto di pilotaggio Pilot ratio	Portata max Max flow l / min	Pressione massima Max pressure bar
VBD-VBS-14	1/4"	gas	58	40	25	12	6,5	14	28	22	35		4/1	20	350	
VBD-VBS-38	3/8"	gas	58	50	30	12	6,5	15	28	22	30		4/1	35		
VBD-VBS-12	1/2"	gas	70	50	35	12	6,5	16	36	27	35		3/1	50		
VBD-VBS-34	3/4"	gas	100	60	40	20	8,5	21	40	40	50		4/1	80	250	

A richiesta guarnizione OR sul pistone di pilotaggio - OR gasket on pilot piston on request.

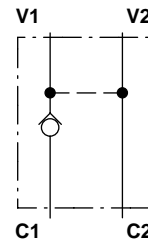
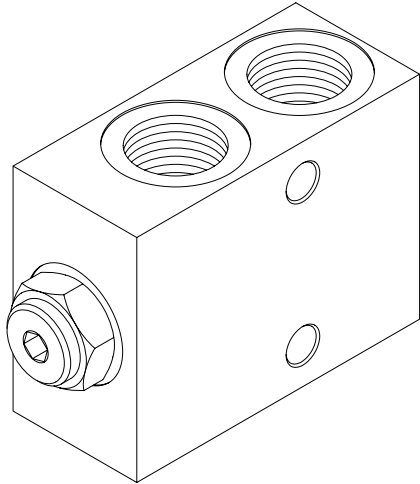
**Sigla di ordinazione / Ordering code**



Tutti i dati forniti sono stati ottenuti usando olio con viscosità di circa 30 cSt a 50 °C. Campo di temperatura ammesso: -20 °C, +90 °C. Filtrazione assoluta: 25µ. I dati non sono impegnativi, CBF si riserva di apportare modifiche senza preavviso.

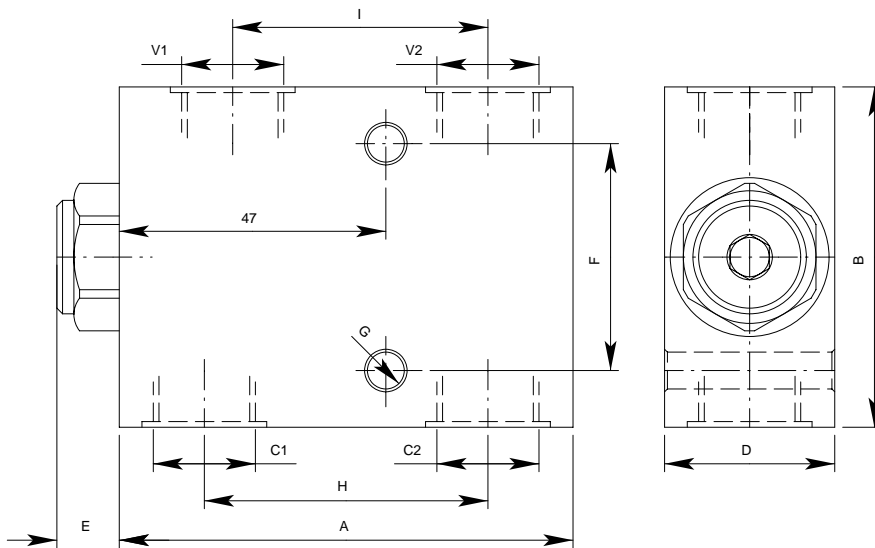
All performances and calibrations are carried out by using hydraulic oil with viscosity approx. 30 cSt at 50 °C. Temperature range: -20 °C, +90 °C. Filtration absolute: 25µ. The specifications are not binding, CBF reserves the right to introduce modifications without notice.

**Valvola di blocco pilotata semplice effetto in linea**  
**In line single pilot operated check valve**  
**mod. VBS - L**



Schema idraulico / Hydraulic scheme

Disponibile versione con corpo in alluminio ed in acciaio.  
 Available version with steel and aluminium body.



Molle - Springs	
Inizio apertura Cracking pressure bar	Colore Colour
3	Nero / Black

Modello Type	V1	V2	C1	C2	A	B	D	E	F	G	I	H	Rapporto di pilotaggio Pilot ratio	Portata max Max flow l / min	Pressione massima Max pressure bar
VBS-L-14	1/4" gas				80	60	30	11	40	6,5	31	45	4/1	20	350
VBS-L-38	3/8" gas				80	60	30	11	40	6,5	35	45	4/1	35	
VBS-L-12	1/2" gas				80	60	35	11	40	8,5	35	45	4/1	50	

A richiesta guarnizione OR sul pistone di pilotaggio - OR gasket on pilot piston on request.

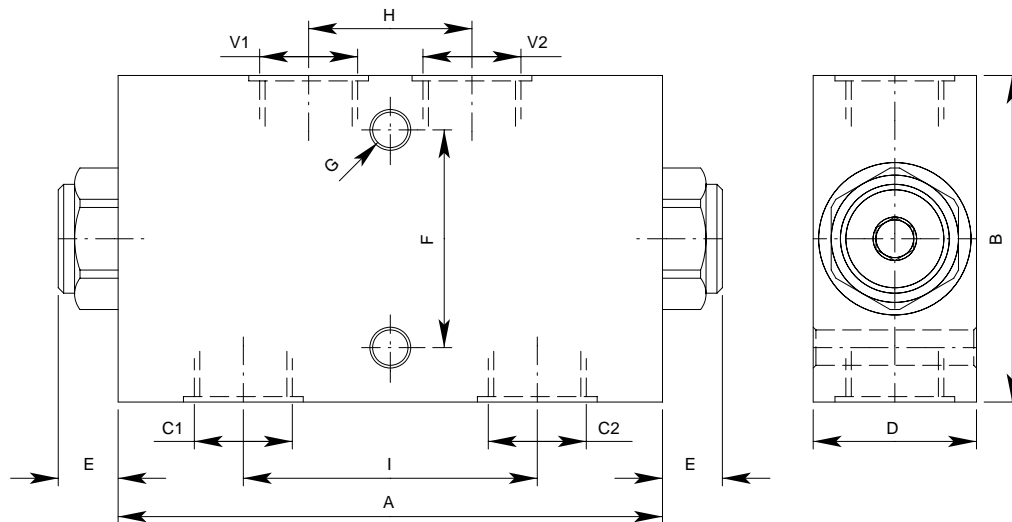
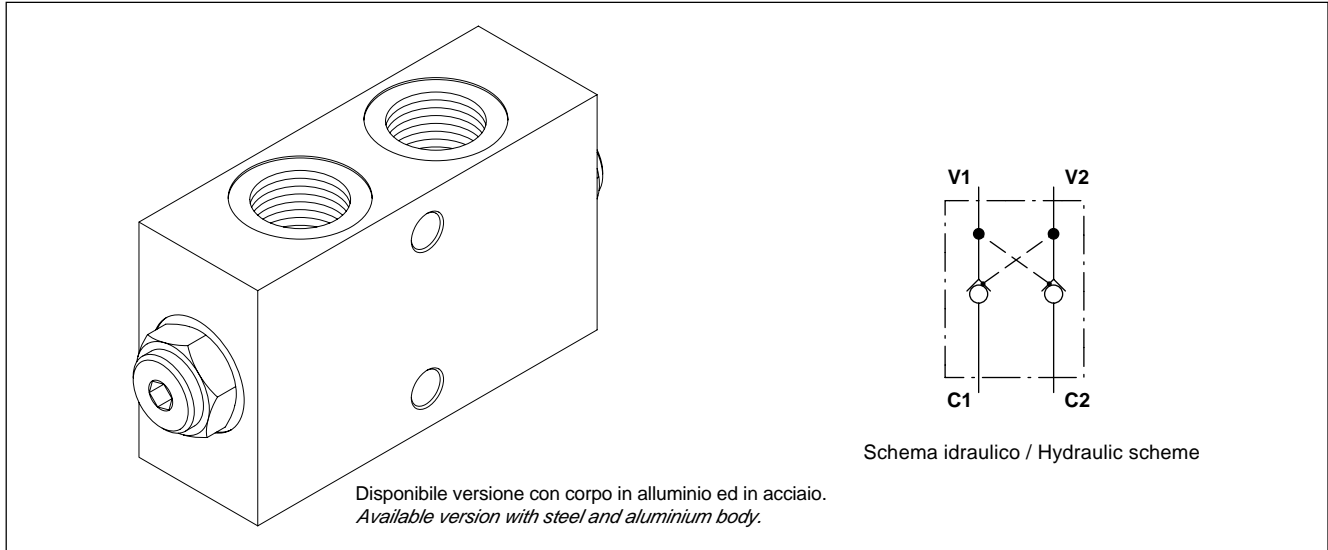
Tutti i dati forniti sono stati ottenuti usando olio con viscosità di circa 30 cSt a 50 °C. Campo di temperatura ammesso: -20 °C, +90 °C. Filtrazione assoluta: 25µ. I dati non sono impegnativi, CBF si riserva di apportare modifiche senza preavviso.  
 All performances and calibrations are carried out by using hydraulic oil with viscosity approx. 30 cSt at 50 °C. Temperature range: -20 °C, +90 °C. Filtration absolute: 25µ. The specifications are not binding, CBF reserves the right to introduce modifications without notice.

**Sigla di ordinazione / Ordering code**

**VBS-L-38**

Modello / Type

**Valvola di blocco pilotata doppio effetto in linea**  
**In line dual pilot operated check valve**  
**mod. VBD - L**

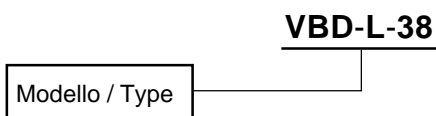


Modello Type	V1	V2	C1	C2	A	B	D	E	F	G	H	I	Rapporto di pilotaggio Pilot ratio	Portata max Max flow l / min	Pressione massima Max pressure bar
VBD-L-14	1/4" gas				100	60	30	11	40	6,5	30	60	4/1	25	350
VBD-L-38	3/8" gas				100	60	30	11	40	6,5	30	54	4/1	35	
VBD-L-12	1/2" gas				100	60	35	11	40	8,5	40	60	4/1	50	
VBD-L-34	3/4" gas				110	70	40	21	50	8,5	45	64	4/1	80	250

A richiesta guarnizione OR sul pistone di pilotaggio - OR gasket on pilot piston on request.

Tutti i dati forniti sono stati ottenuti usando olio con viscosità di circa 30 cSt a 50 °C. Campo di temperatura ammesso: -20 °C, +90 °C. Filtrazione assoluta: 25µ. I dati non sono impegnativi, CBF si riserva di apportare modifiche senza preavviso.  
 All performances and calibrations are carried out by using hydraulic oil with viscosity approx. 30 cSt at 50 °C. Temperature range: -20 °C, +90 °C. Filtration absolute: 25µ. The specifications are not binding, CBF reserves the right to introduce modifications without notice.

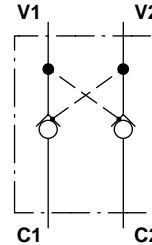
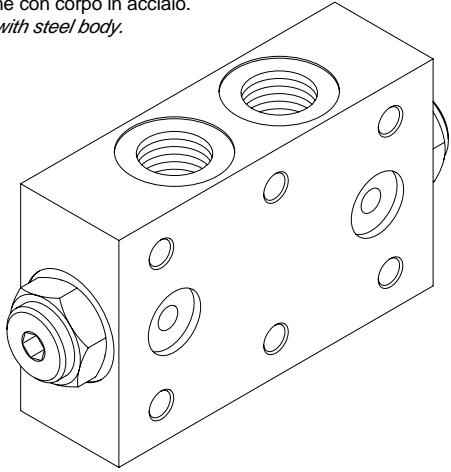
**Sigla di ordinazione / Ordering code**



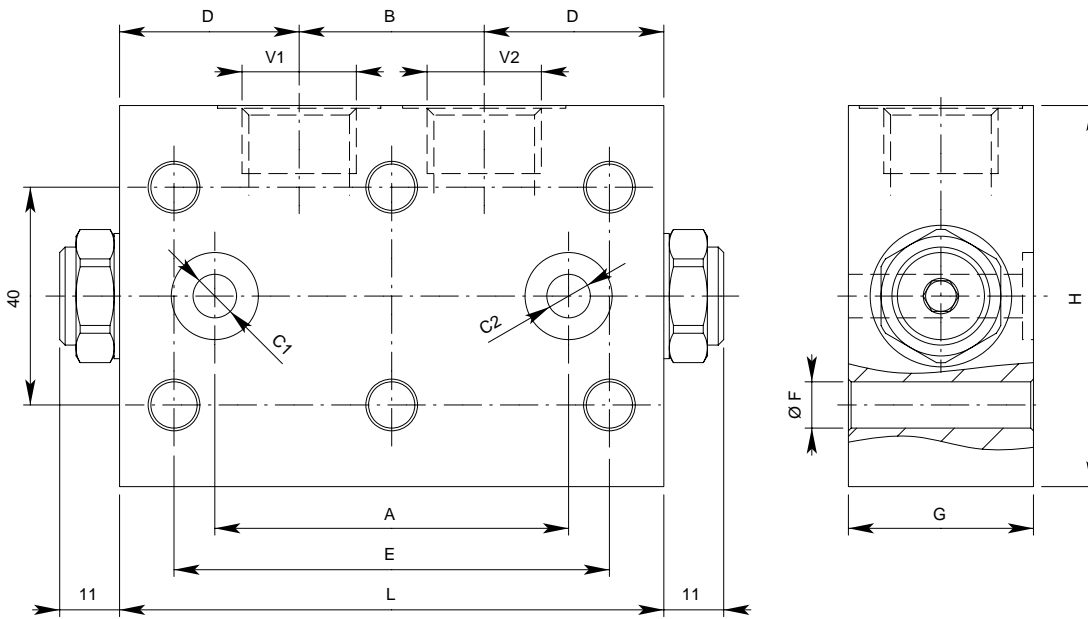
Molle - Springs	
Inizio apertura Cracking pressure bar	Colore Colour
3	Nero / Black

**Valvola di blocco pilotata doppio effetto flangiabile**  
*Flangeable double pilot operated check valve*  
**mod. VBD - L - F**

Disponibile versione con corpo in acciaio.  
*Available version with steel body.*



Schema idraulico / Hydraulic scheme



Modello Type	V1 V2	C1 C2	A	B	D	E	F	G	H	L	Portata max Max flow l / min	Rapporto di pilotaggio Pilot ratio	Pressione massima Max pressure bar
VBD-L-F-38	3/8" gas	6	62	32	32	70	6,5	30	60	96	35	4/1	350
VBD-L-F-12	1/2" gas	8	65	34	33	80	8,5	34	70	100	50		

**A richiesta guarnizione OR sul pistone di pilotaggio - OR gasket on pilot piston on request.**

Tutti i dati forniti sono stati ottenuti usando olio con viscosità di circa 30 cSt a 50 °C. Campo di temperatura ammesso: -20 °C, +90 °C. Filtrazione assoluta: 25µ. I dati non sono impegnativi, CBF si riserva di apportare modifiche senza preavviso.

*All performances and calibrations are carried out by using hydraulic oil with viscosity approx. 30 cSt at 50 °C. Temperature range: -20 °C, +90 °C. Filtration absolute: 25µ. The specifications are not binding, CBF reserves the right to introduce modifications without notice.*

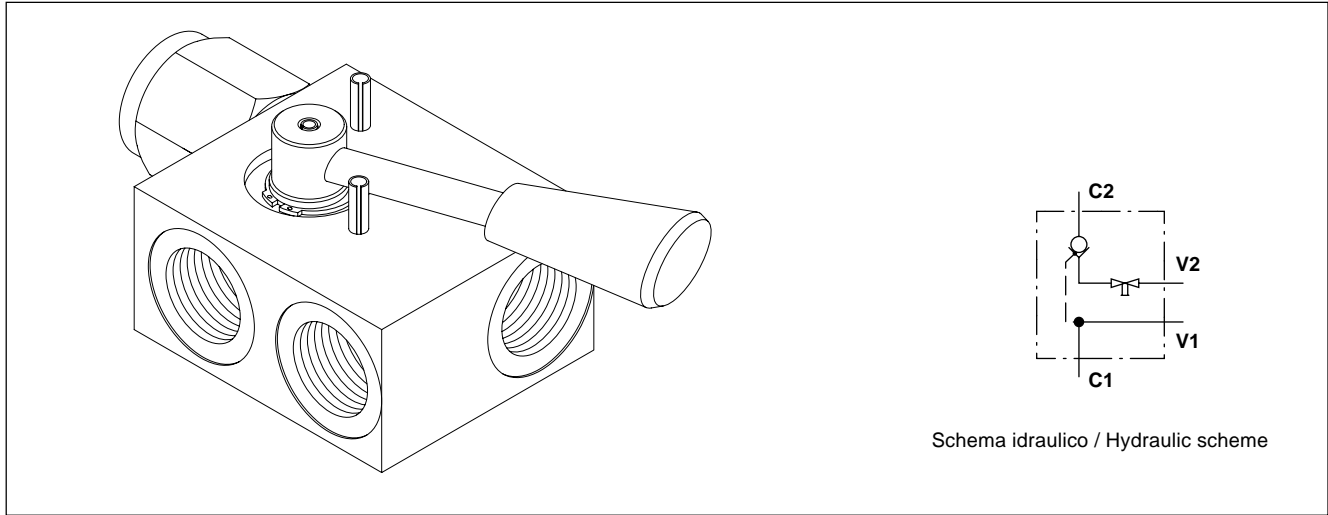
**Sigla di ordinazione / Ordering code**

**VBD-L-F-38**

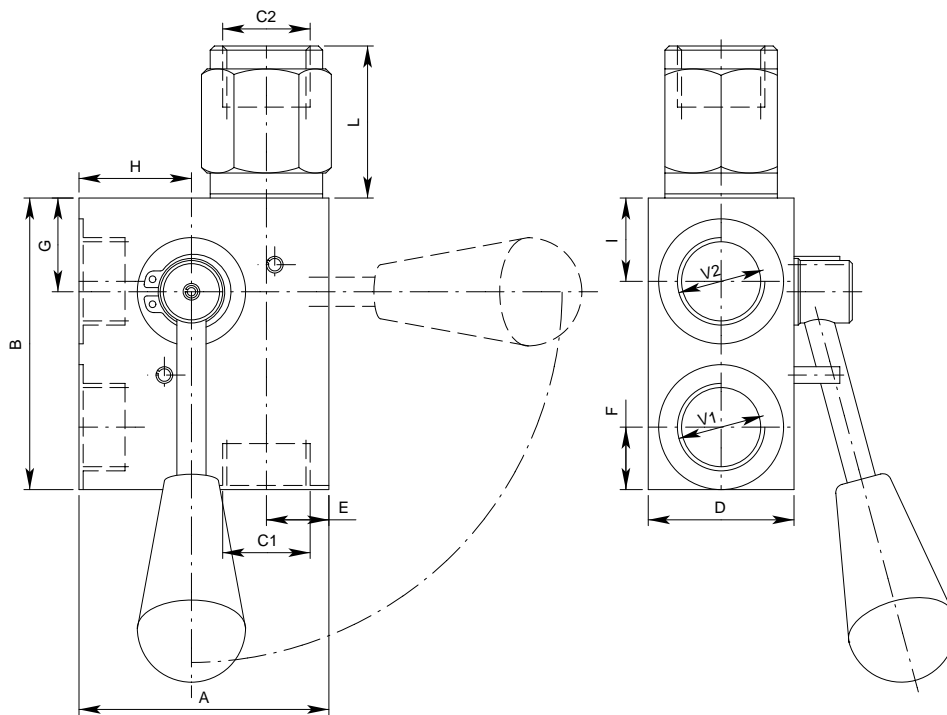
Modello / Type

Molle - Springs	
Inizio apertura Cracking pressure bar	Colore Colour
3	Nero / Black

**Valvola di blocco semplice effetto con rubinetto manuale (sinistro)**  
**Single pilot operated check valve with manual lever (LH)**  
**mod. VBS - R - S**



Schema idraulico / Hydraulic scheme



Molle - Springs	
Inizio apertura Cracking pressure bar	Colore Colour
3	Nero / Black

Modello Type	V1	V2	C1	C2	A	B	D	E	F	G	H	I	L	Portata max Max flow l / min	Rapporto di pilotaggio Pilot ratio	Pressione massima Max pressure bar
VBS-R-S-38	3/8" gas		50	60	35	13	14	17	21	17	28		35	4/1	300	
VBS-R-S-12	1/2" gas		60	70	35	15	15	23	27	20	36		50			

A richiesta guarnizione OR sul pistone di pilotaggio - OR gasket on pilot piston on request.

**Sigla di ordinazione / Ordering code**

**VBS-R-S-38 - SF**

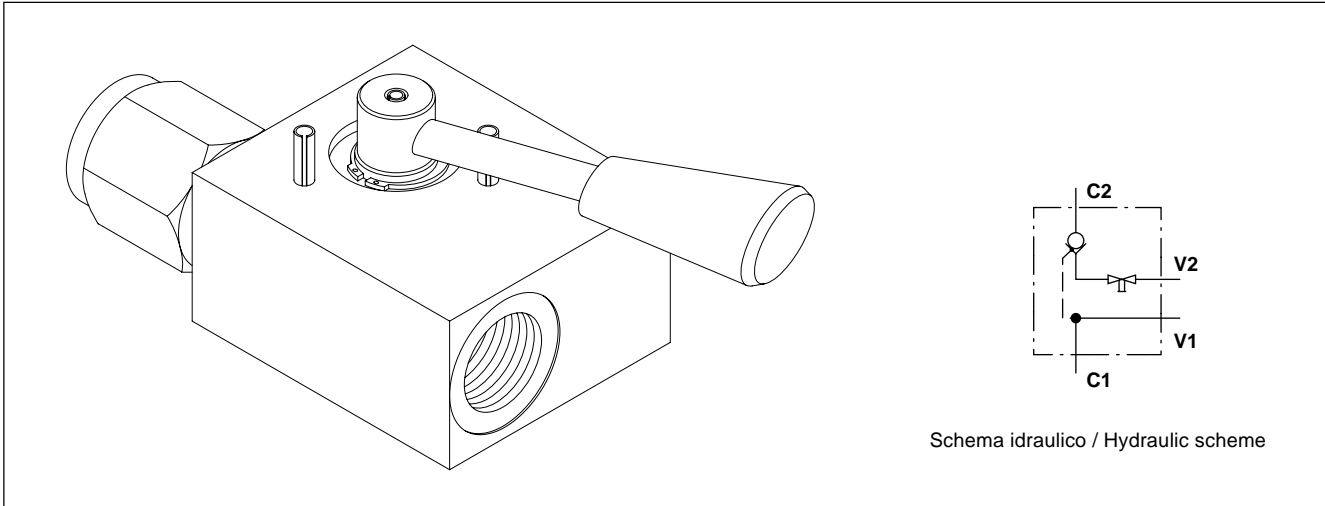
Modello / Type	Tenuta a sfera / type ball: <b>SF</b> Tenuta a cono / type poppet: <b>SP</b>
----------------	---

Tutti i dati forniti sono stati ottenuti usando olio con viscosità di circa 30 cSt a 50 °C. Campo di temperatura ammesso: -20 °C, +90 °C. Filtrazione assoluta: 25µ. I dati non sono impegnativi, CBF si riserva di apportare modifiche senza preavviso.

All performances and calibrations are carried out by using hydraulic oil with viscosity approx. 30 cSt at 50 °C. Temperature range: -20 °C, +90 °C. Filtration absolute: 25µ. The specifications are not binding, CBF reserves the right to introduce modifications without notice.

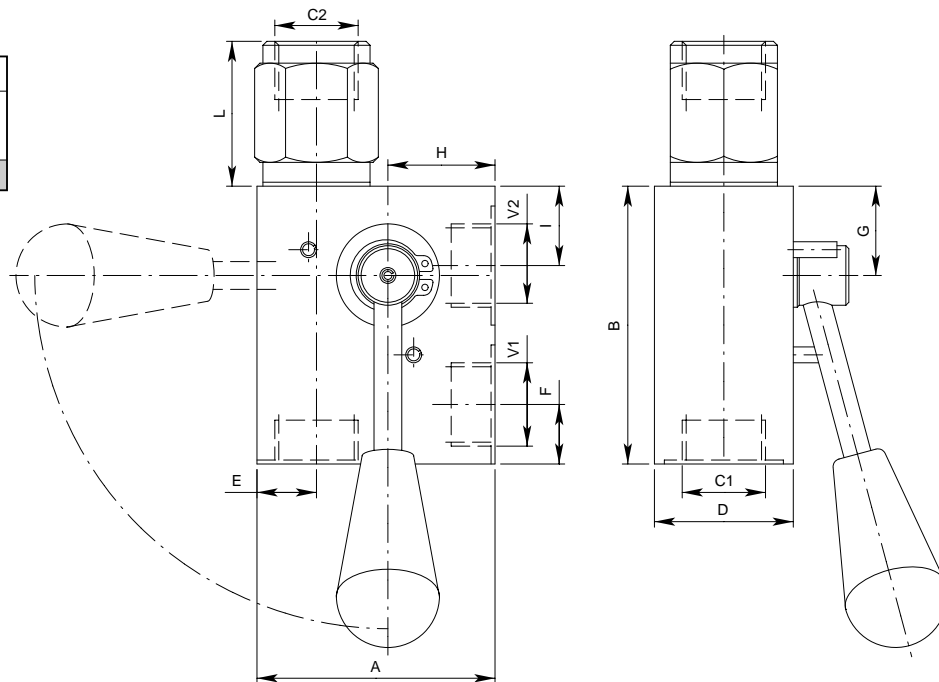
**Valvola di blocco semplice effetto con rubinetto manuale (destra)**  
**Single pilot operated check valve with manual lever control (RH)**

**mod. VBS - R - D**



Schema idraulico / Hydraulic scheme

Molle - Springs	
Inizio apertura Cracking pressure bar	Colore Colour
3	Nero / Black



Modello Type	V1 V2 C1 C2	A	B	D	E	F	G	H	I	L	Portata max Max flow l / min	Rapporto di pilotaggio Pilot ratio	Pressione massima Max pressure bar
VBS-R-D-38	3/8" gas	50	60	35	13	14	17	21	17	28	35	4/1	300
VBS-R-D-12	1/2" gas	60	70	35	15	15	23	27	20	36	50		

A richiesta guarnizione OR sul pistone di pilotaggio - OR gasket on pilot piston on request.

**Sigla di ordinazione / Ordering code**

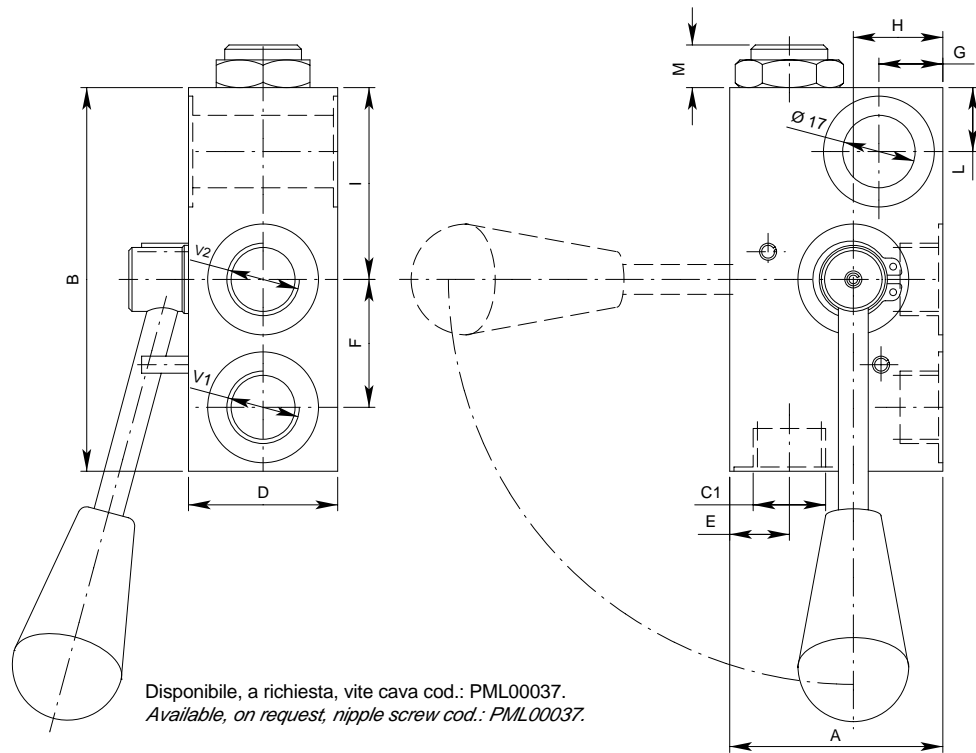
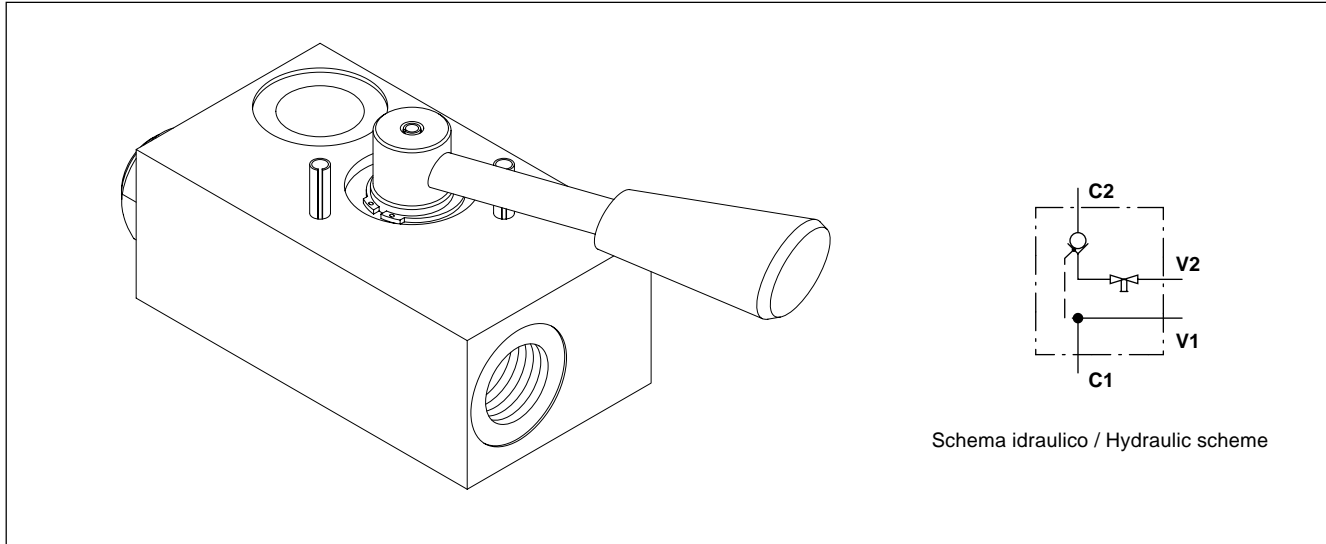
**VBS-R-D-38 - SF**

Modello / Type	Tenuta a sfera / type ball: <b>SF</b> Tenuta a cono / type poppet: <b>SP</b>
----------------	---

Tutti i dati forniti sono stati ottenuti usando olio con viscosità di circa 30 cSt a 50 °C. Campo di temperatura ammesso: -20 °C, +90 °C. Filtrazione assoluta: 25µ. I dati non sono impegnativi, CBF si riserva di apportare modifiche senza preavviso.

All performances and calibrations are carried out by using hydraulic oil with viscosity approx. 30 cSt at 50 °C. Temperature range: -20 °C, +90 °C. Filtration absolute: 25µ. The specifications are not binding, CBF reserves the right to introduce modifications without notice.

**Valvola di blocco semplice effetto flangiabile con rubinetto manuale (destra)**  
**Single pilot operated check valve with manual lever control (RH) - flangeable**  
**mod. VBS - F - R - D**



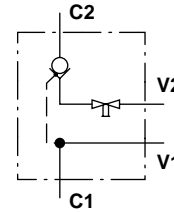
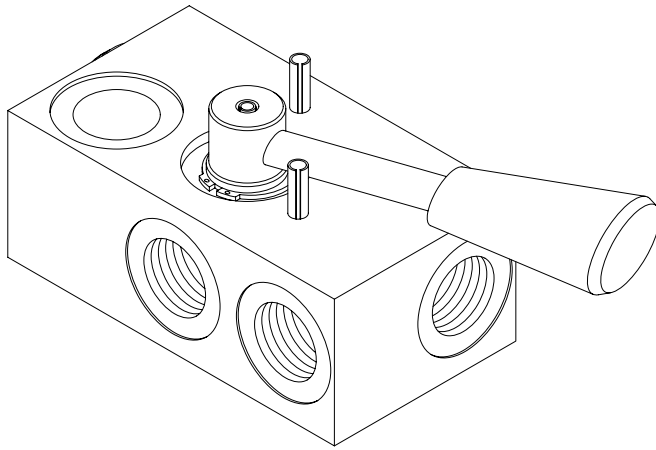
Modello Type	V1	V2	C1	A	B	D	E	F	G	H	I	L	M	Portata max Max flow l / min	Rapporto di pilotaggio Pilot ratio	Pressione max Max pressure bar
VBS-F-R-D-38	3/8" gas			50	90	35	14	30	15	21	46	15	10	35	4/1	300

**A richiesta guarnizione OR sul pistone di pilotaggio - OR gasket on pilot piston on request.**

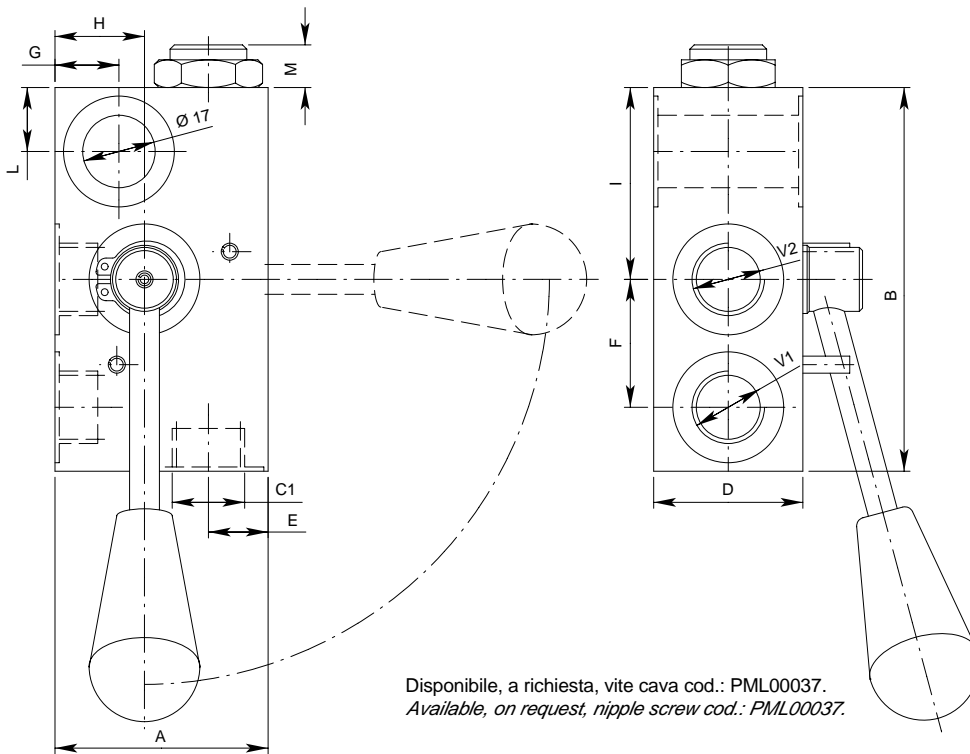
Tutti i dati forniti sono stati ottenuti usando olio con viscosità di circa 30 cSt a 50 °C. Campo di temperatura ammesso: -20 °C, +90 °C. Filtrazione assoluta: 25µ. I dati non sono impegnativi, **CBF** si riserva di apportare modifiche senza preavviso.  
 All performances and calibrations are carried out by using hydraulic oil with viscosity approx. 30 cSt at 50 °C. Temperature range: -20 °C, +90 °C. Filtration absolute: 25µ. The specifications are not binding, **CBF** reserves the right to introduce modifications without notice.

Molle - Springs	
Inizio apertura Cracking pressure bar	Colore Colour
<b>3</b>	Nero / Black

**Valvola di blocco semplice effetto flangiabile con rubinetto manuale (sinistro)**  
**Single pilot operated check valve with manual lever control (LH) - flangeable**  
**mod. VBS - F - R - S**



Schema idraulico / Hydraulic scheme



Disponibile, a richiesta, vite cava cod.: PML00037.  
 Available, on request, nipple screw cod.: PML00037.

Modello Type	V1	V2	C1	A	B	D	E	F	G	H	I	L	M	Portata max Max flow l / min	Rapporto di pilotaggio Pilot ratio	Pressione massima Max pressure bar
VBS-F-R-S-38	3/8" gas			50	90	35	14	30	15	21	46	15	10	35	4/1	300

**A richiesta guarnizione OR sul pistone di pilotaggio - OR gasket on pilot piston on request.**

Tutti i dati forniti sono stati ottenuti usando olio con viscosità di circa 30 cSt a 50 °C. Campo di temperatura ammesso: -20 °C, +90 °C. Filtrazione assoluta: 25µ. I dati non sono impegnativi, CBF si riserva di apportare modifiche senza preavviso.

*All performances and calibrations are carried out by using hydraulic oil with viscosity approx. 30 cSt at 50 °C. Temperature range: -20 °C, +90 °C. Filtration absolute: 25µ. The specifications are not binding, CBF reserves the right to introduce modifications without notice.*

Molle - Springs	
Inizio apertura Cracking pressure bar	Colore Colour
3	Nero / Black